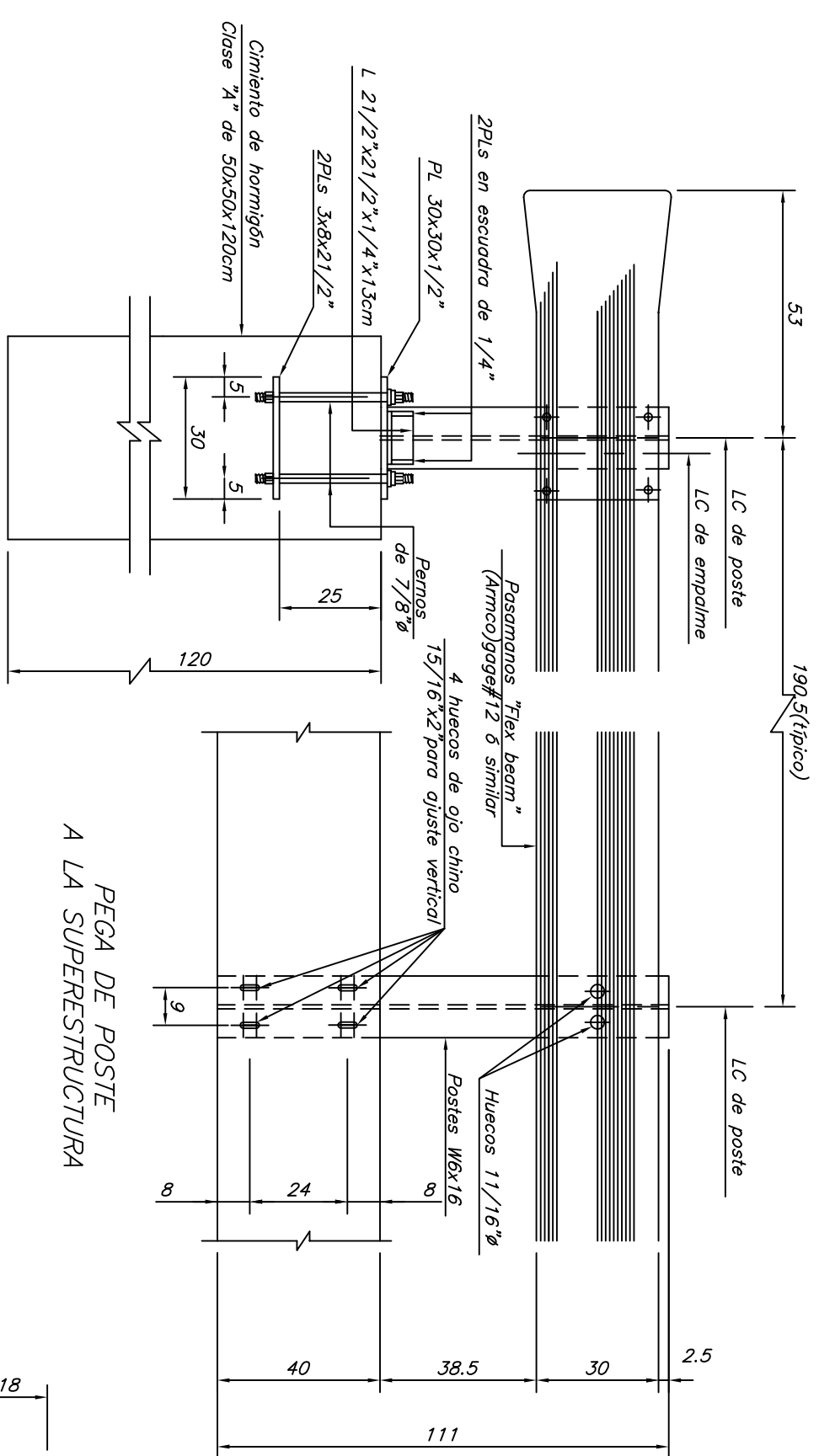
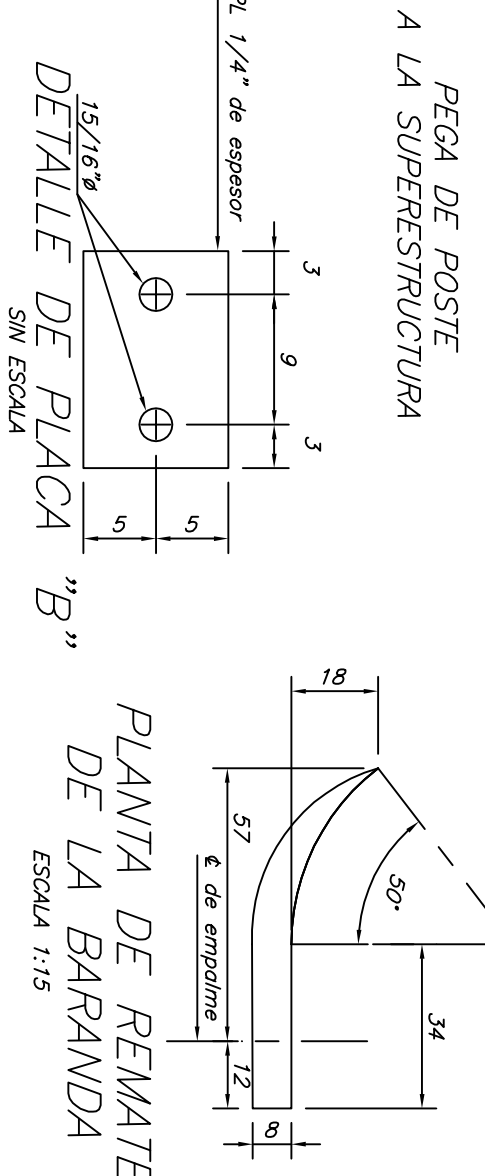


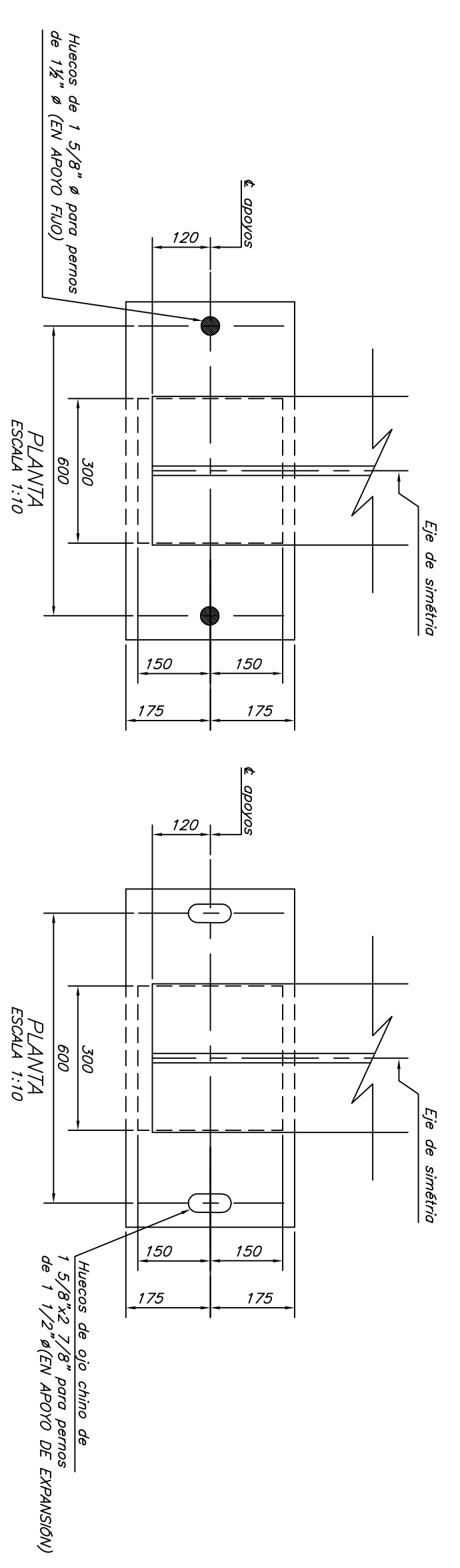
ALTERNATIVA "1"
ESCALA 1:15



PEGA DE POSTE
A LA LOSA DE APROXIMACION
ELEVACION DE BARANDA ESCALA 1:15

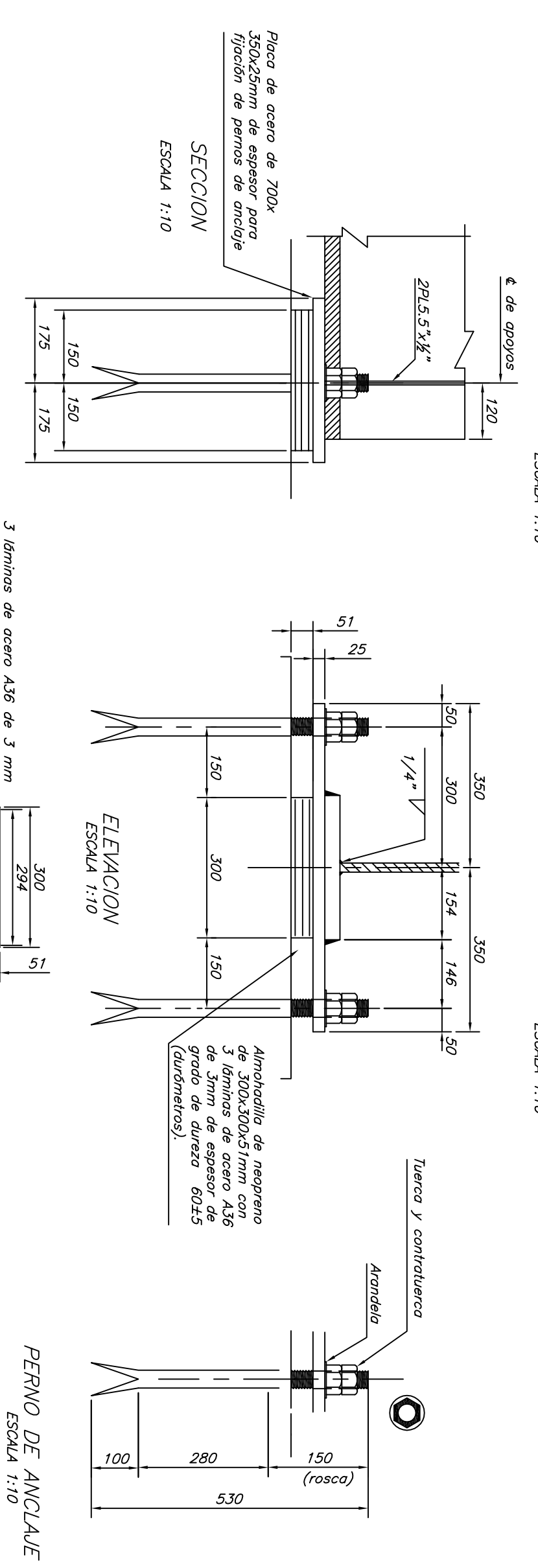


PLANTA DE REMATE
DE LA BARANDA
ESCALA 1:15



PLANTA ESCALA 1:10

PLANTA ESCALA 1:10

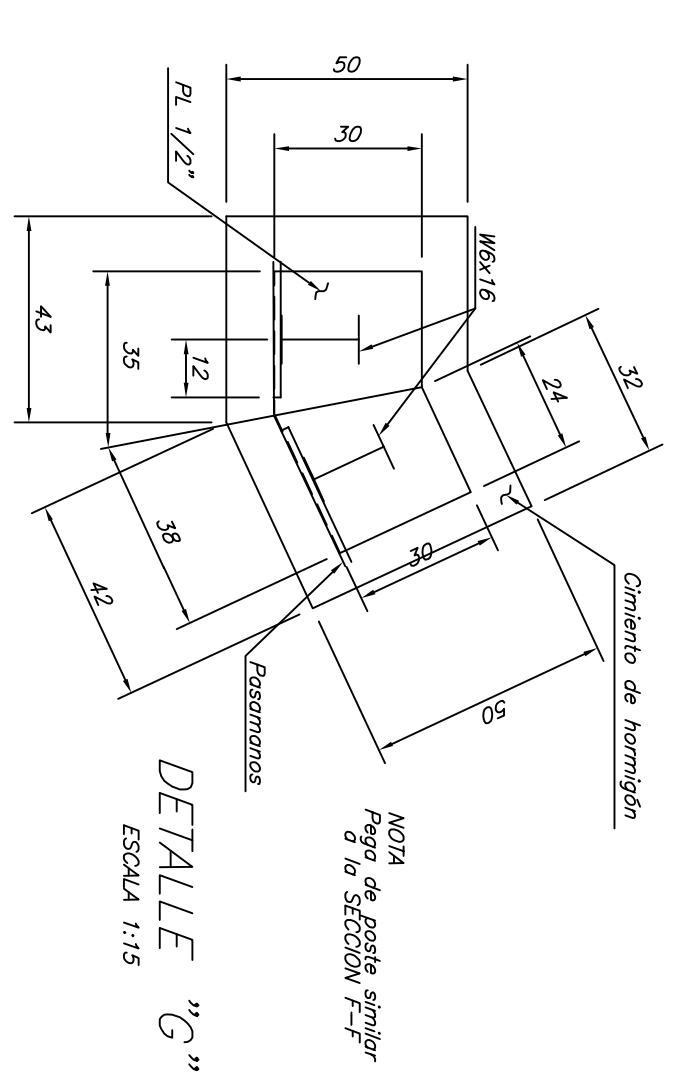


SECCION ESCALA 1:10

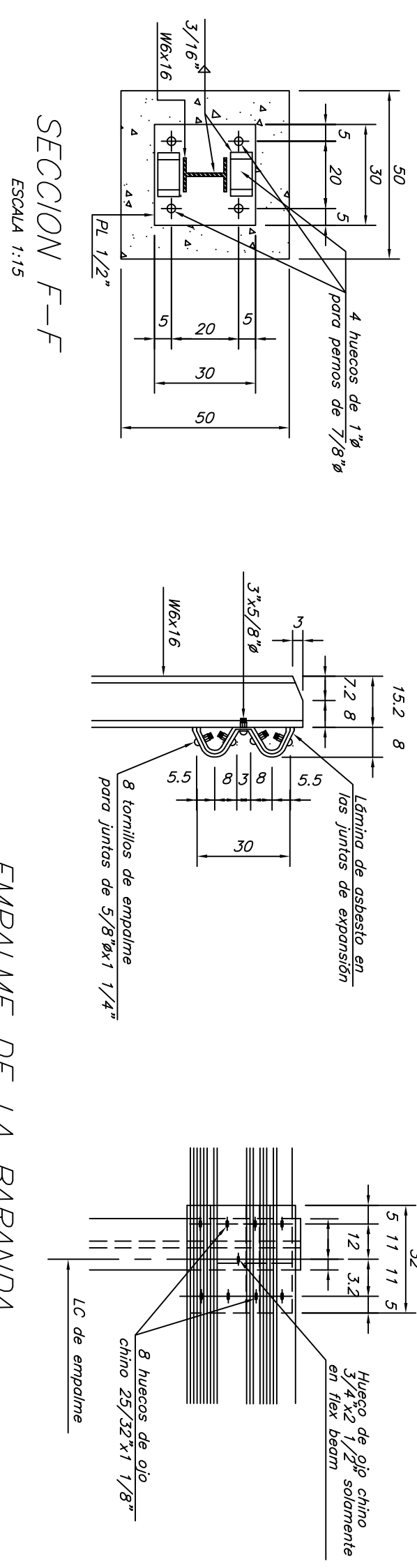
ELEVACION ESCALA 1:10

PERNO DE ANCLAJE ESCALA 1:10

ALMOHADILLA ELASTOMERICA ESCALA 1:10

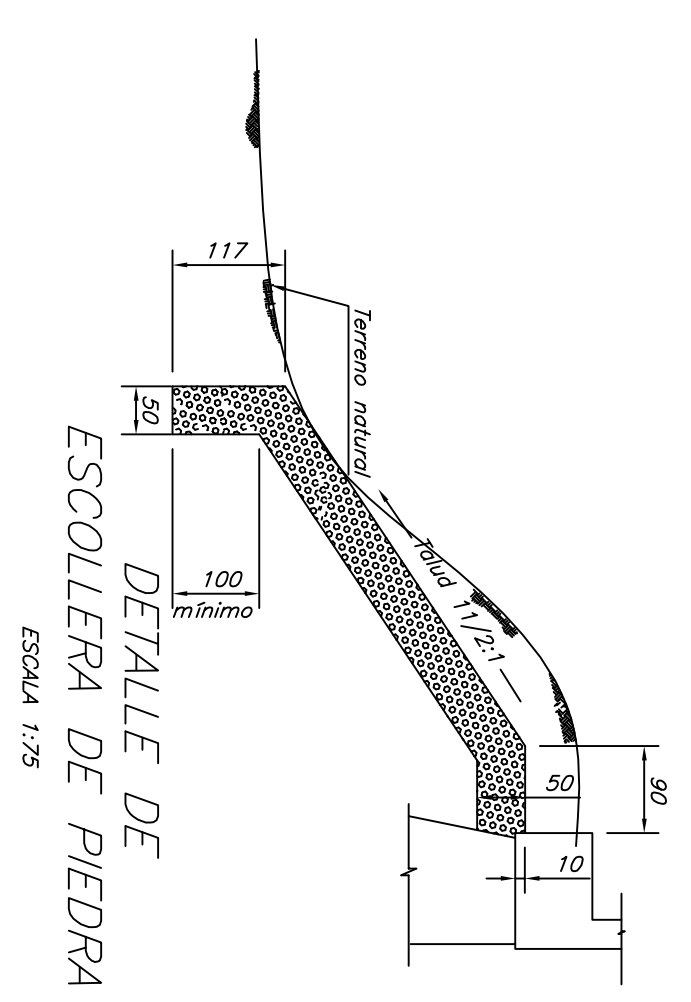


DETALLE "G"
ESCALA 1:15



SECCION F-F ESCALA 1:15

EMPALME DE LA BARANDA ESCALA 1:15



DETALLE DE ESCOLLERA DE PIEDRA ESCALA 1:75

CARGA VIVA: HS 20 + 25% A.A.S.H.T.O

GOBIERNO DE COSTA RICA	DIRECCION DE PUENTES	DISEÑO: Antonio Romero C. ING. CIVIL	DIBUJO: Koro Lathin Birmingham	APPROBO: Mario Lario G. ING. JEFE SECC. DISE. ESTRUCTURAL	ESCALA: Indicado	DIBUJO No.
MINISTERIO DE OBRAS PUBLICAS Y TRANSPORTES	DEPARTAMENTO DISEÑO DE PUENTES	REVISO: Mario Lario G. ING. CIVIL	APPROBO: Mario Lario G. ING. JEFE DEPTO. DISE. PUENTES	FECHA: Enero 2012	HORA: 2 DE 2	LONGITUD 15m, DOBLE VIA.