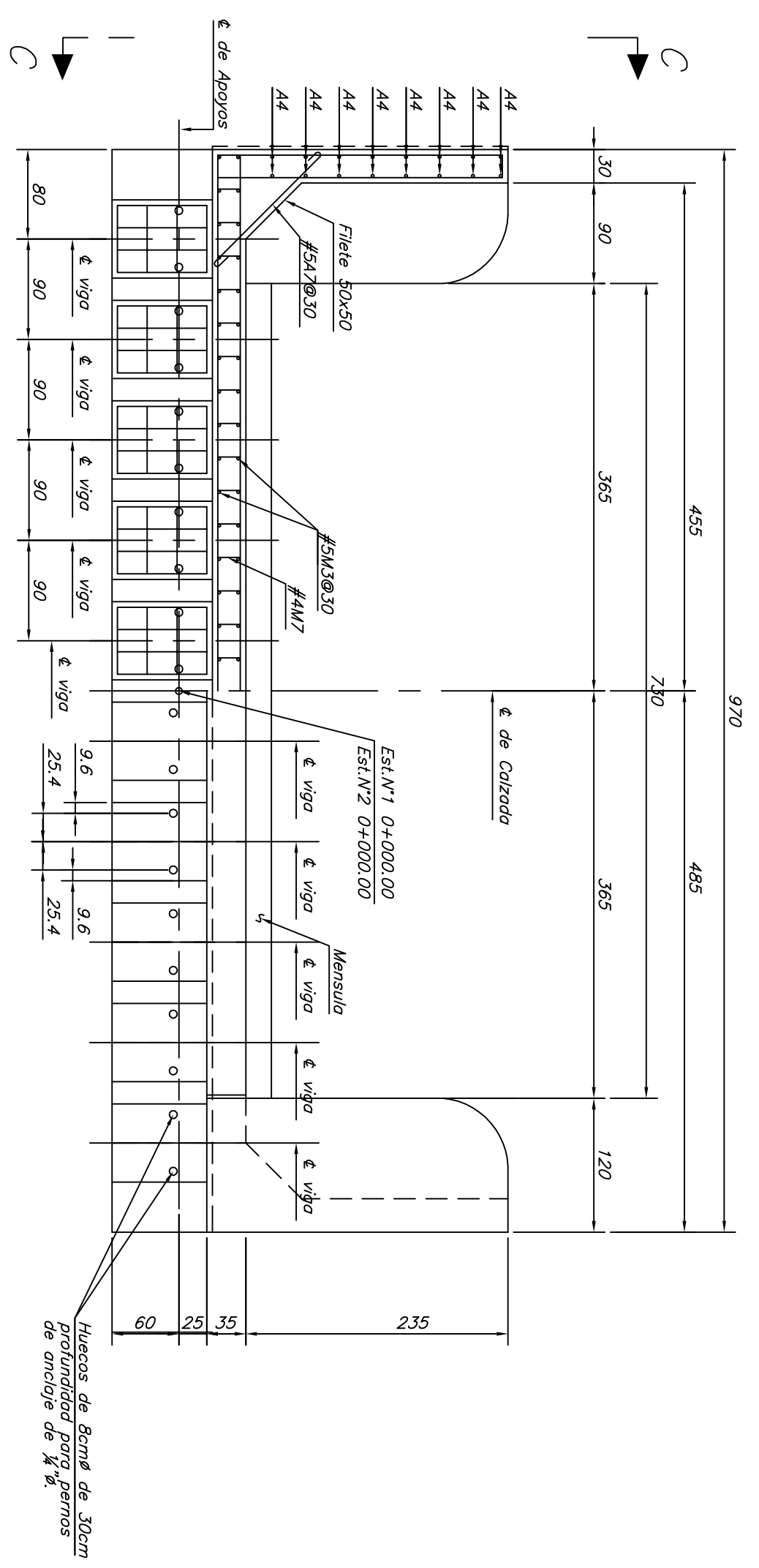


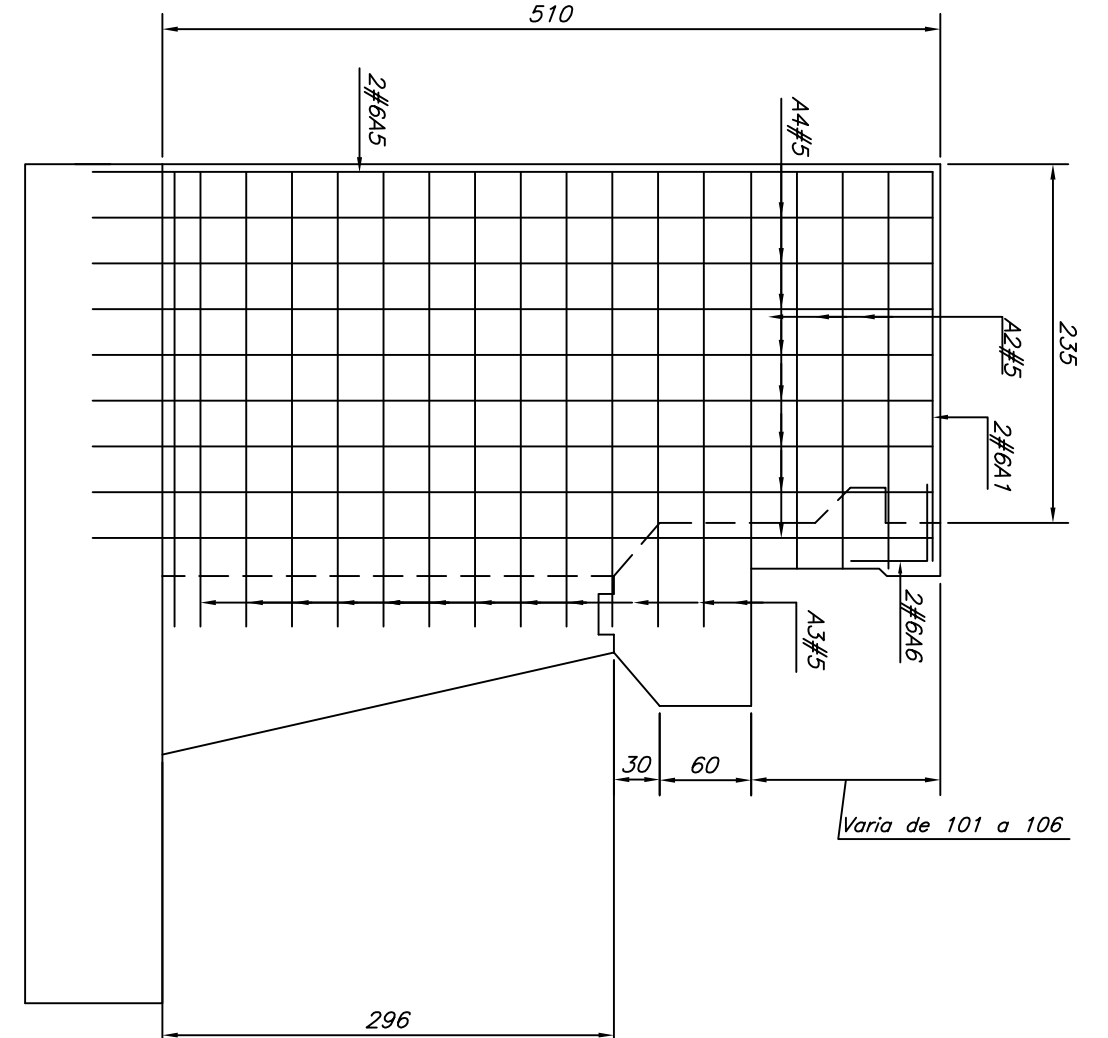
ACERO DE REFUERZO

MARCA	Ø	CANTIDAD	LONGITUD	DETALLE	UBICACION
A1	#6	4	330	Rectos	Atornos horizontales-ambos caras
A2	#5	12	330	Rectos	Atornos horizontales-ambos caras
A3	#5	56	360	Rectos	Atornos horizontales-ambos caras
A4	#5	32	547	Rectos	Atornos verticales-ambos caras
A5	#6	4	547	Rectos	Atornos verticales-ambos caras
A6	#6	4	100	A	Atornos secuenciales
A7	#5	32	169	B	Tornillos gancho
F1	#6	66	534	Rectos	funcionan transversales-ambos-ambos
F2	#6	38	954	Rectos	Fund. longitudinales obliquo/ambos
C1	#8	128	513	C	Columnas Verticales
C2 o C14	#4	26/U	1040 a 1174	D	Columnas Estribos
C15 o C29	#4	26/U	88 a 155	E	Columnas gancho
M1	#6	2	960	Rectos	Pared de cabecero-horizontal/ambos
M2	#4	6	960	Rectos	Pared de cabecero-horizontal
M3	#5	56	156	Rectos	Pared de cabecero-vertical
M4	#5	16	174	Rectos	Pared de cabecero-vertical
M5	#4	2	960	Rectos	Ménsula-horizontal
M6	#4	33	118	F	Ménsula estribos
M7	#4	33	124	G	Pared gancho
M8	#6	10	960	Rectos	Viga de cabecero-horizontal
M9	#4	40	346	H	Viga de cabecero-estribos
M10	#4	40	110	I	Preestribos



MEDIA SECCION A-A ESCALA 1:50

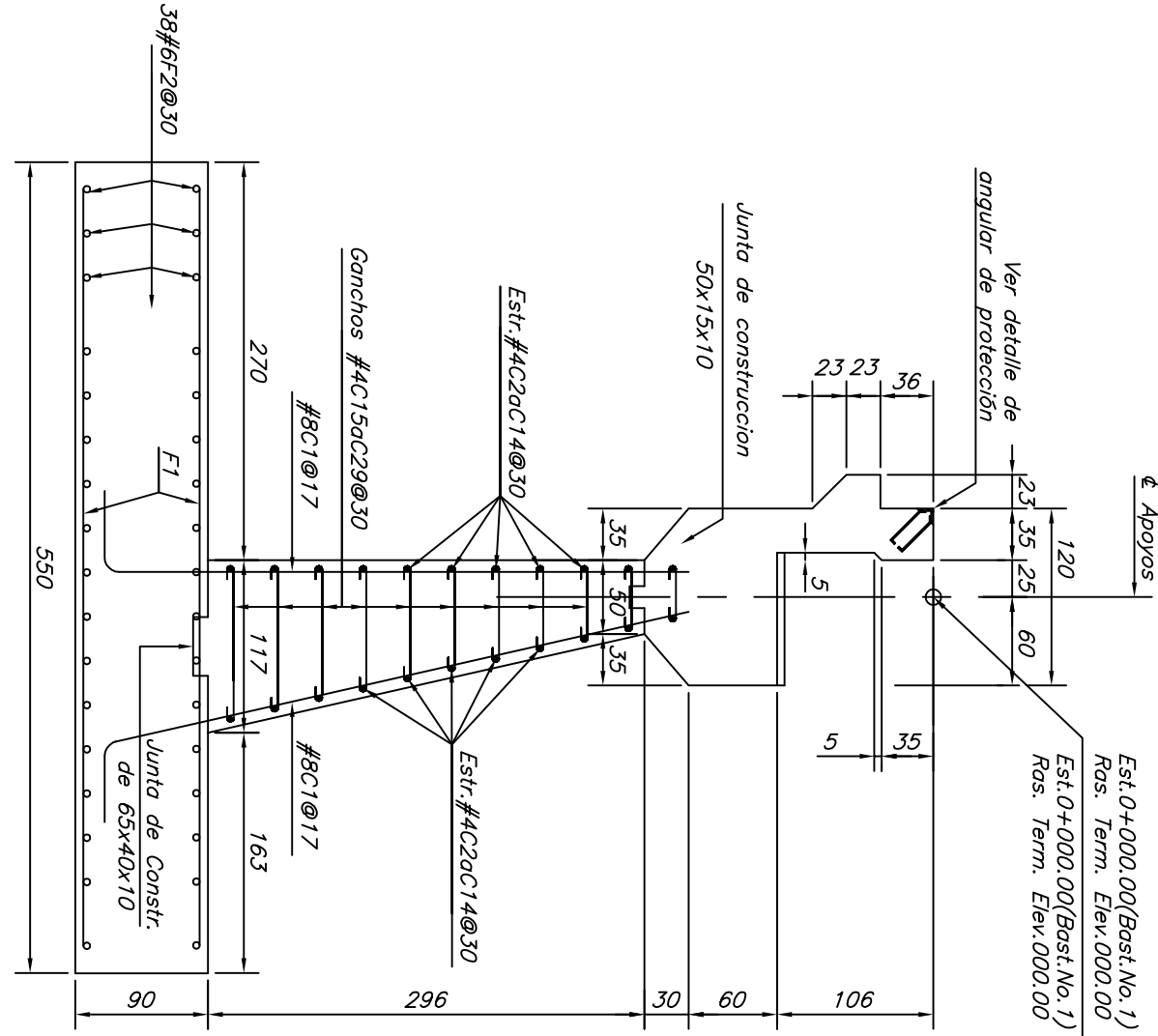
MEDIA PLANTA ESCALA 1:50



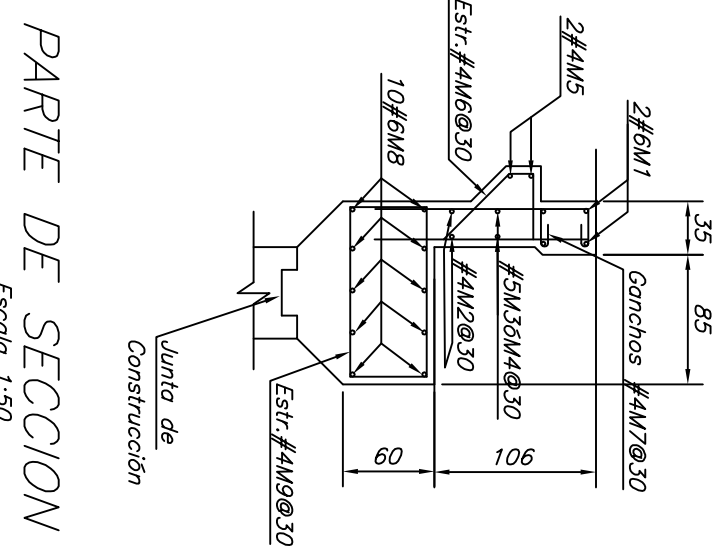
VISTA C-C ESCALA 1:50



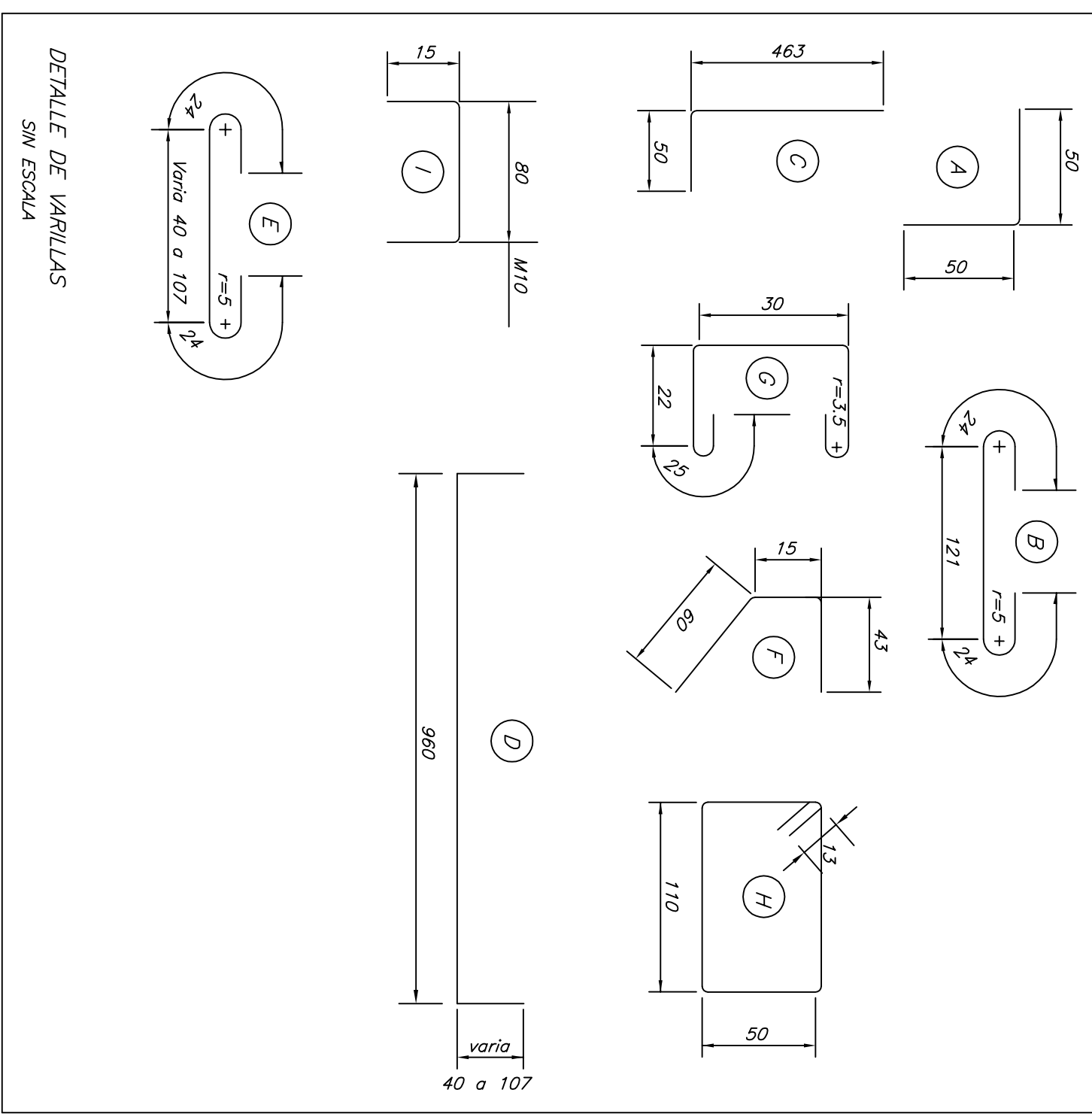
ELEVACION ESCALA 1:50



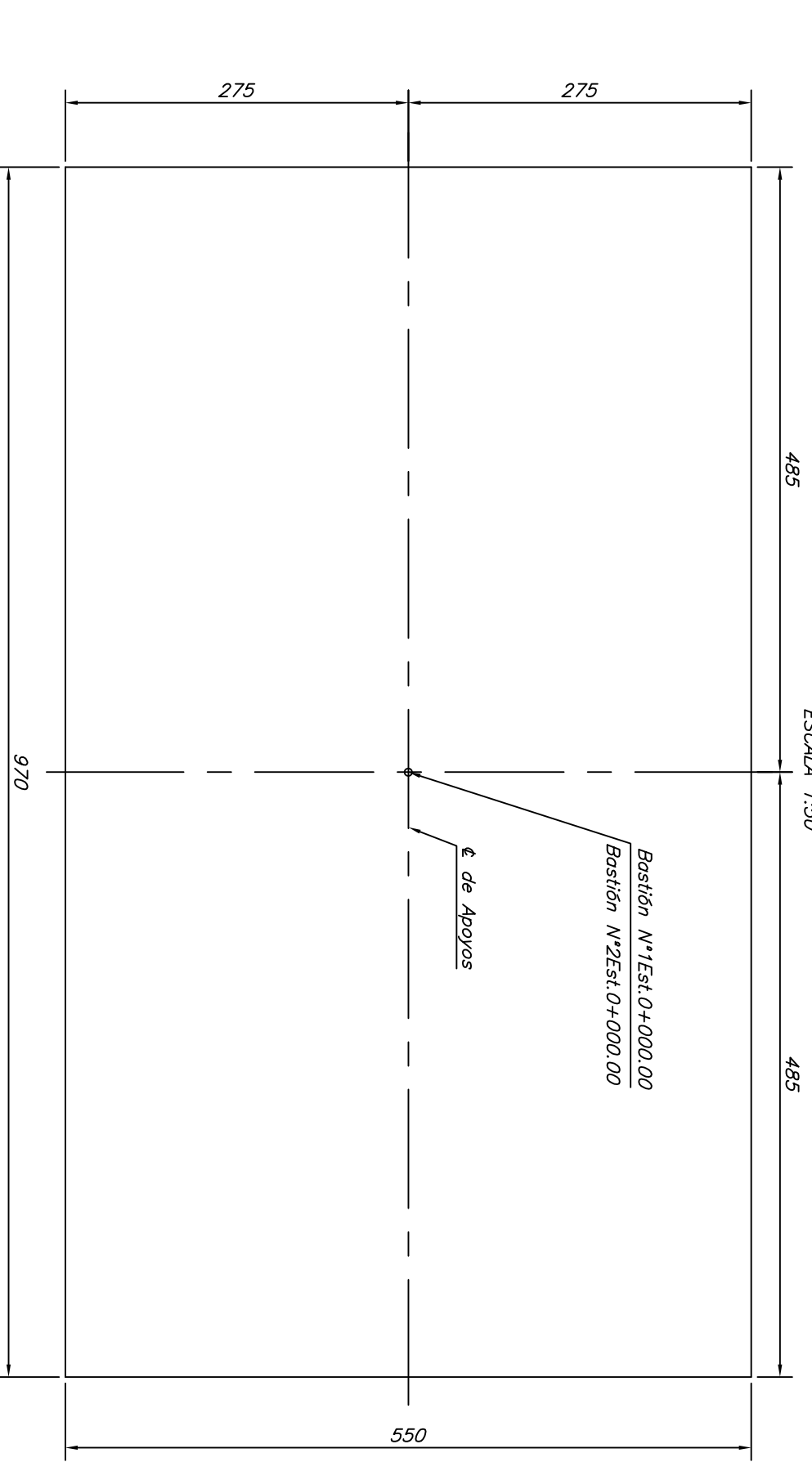
SECCION B-B ESCALA 1:50



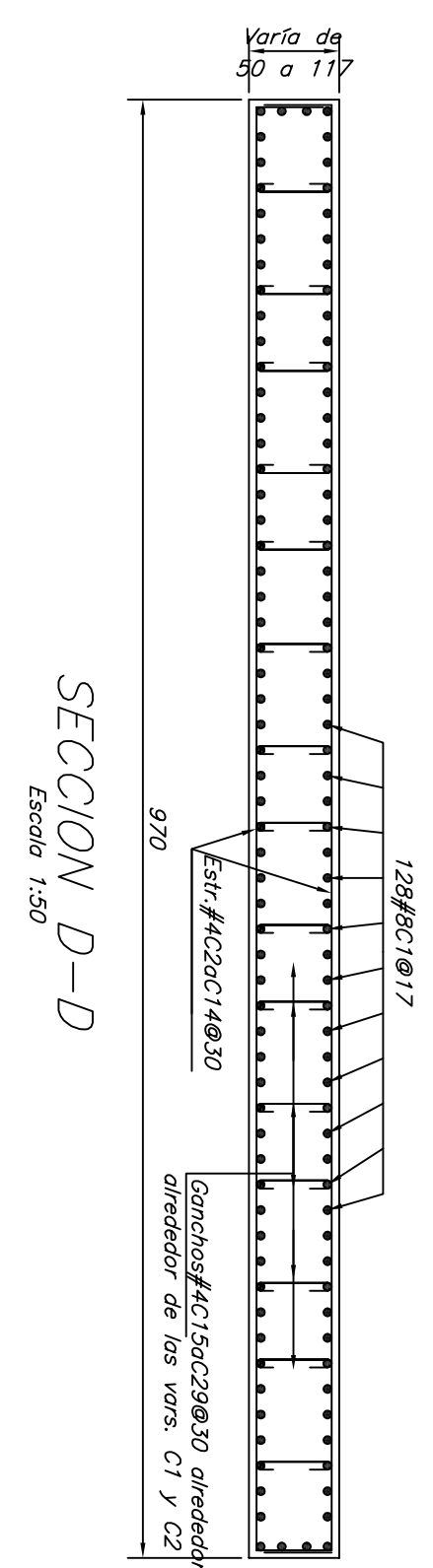
PARTE DE SECCION B-B ESCALA 1:50



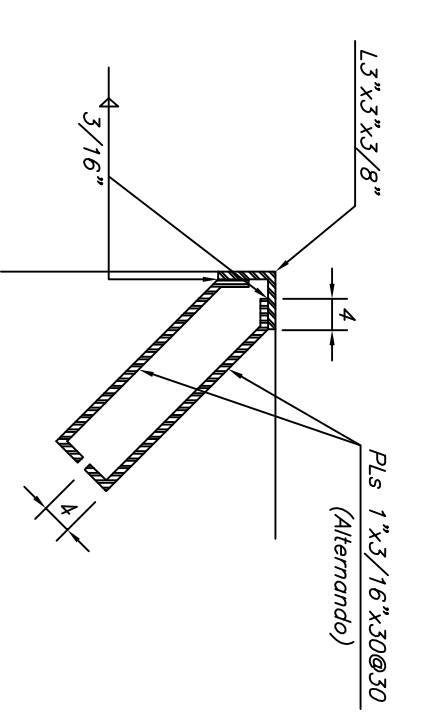
DETALLE DE VARILLAS SIN ESCALA



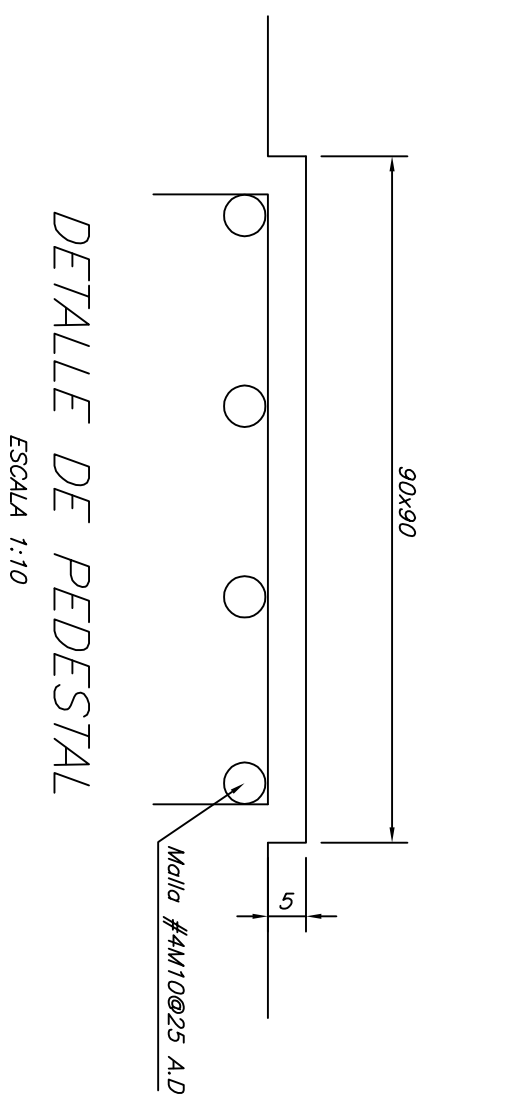
PLANTA DE FUNDACION ESCALA 1:50



SECCION D-D ESCALA 1:50



DETALLE DE ANGULAR DE PROTECCION ESCALA 1:10



DETALLE DE PEDESTAL ESCALA 1:10

CARGA VIVA: HS 20+25% A.A.S.H.T.O.



GOBIERNO DE COSTA RICA
MINISTERIO DE OBRAS PUBLICAS Y TRANSPORTES

DIRECCION DE PUENTES
DEPARTAMENTO DISEÑO DE PUENTES

DISEÑO: Maria Lora G. ING. CIVIL

DIBUJO: Anthony Rivera Guerra

APROBO: Maria Lora G. ING. JEFE SEC. DES. ESTRUCTURAL

FECHA: Enero 2012

DIBUJO No. HOJA 1 DE 1

BASTION PARED ESTANDAR
SUPERESTRUCTURA DE 24 METROS
VIGAS W27X94 - ANCHO 9.70 METROS