

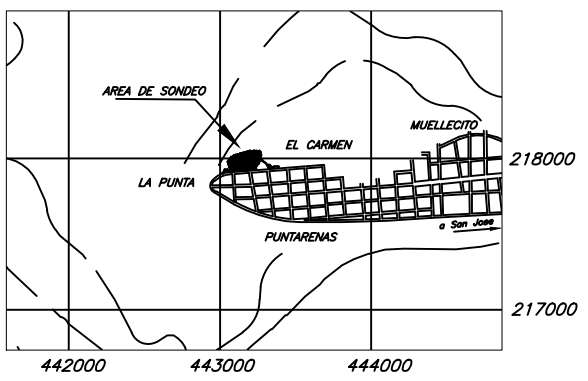
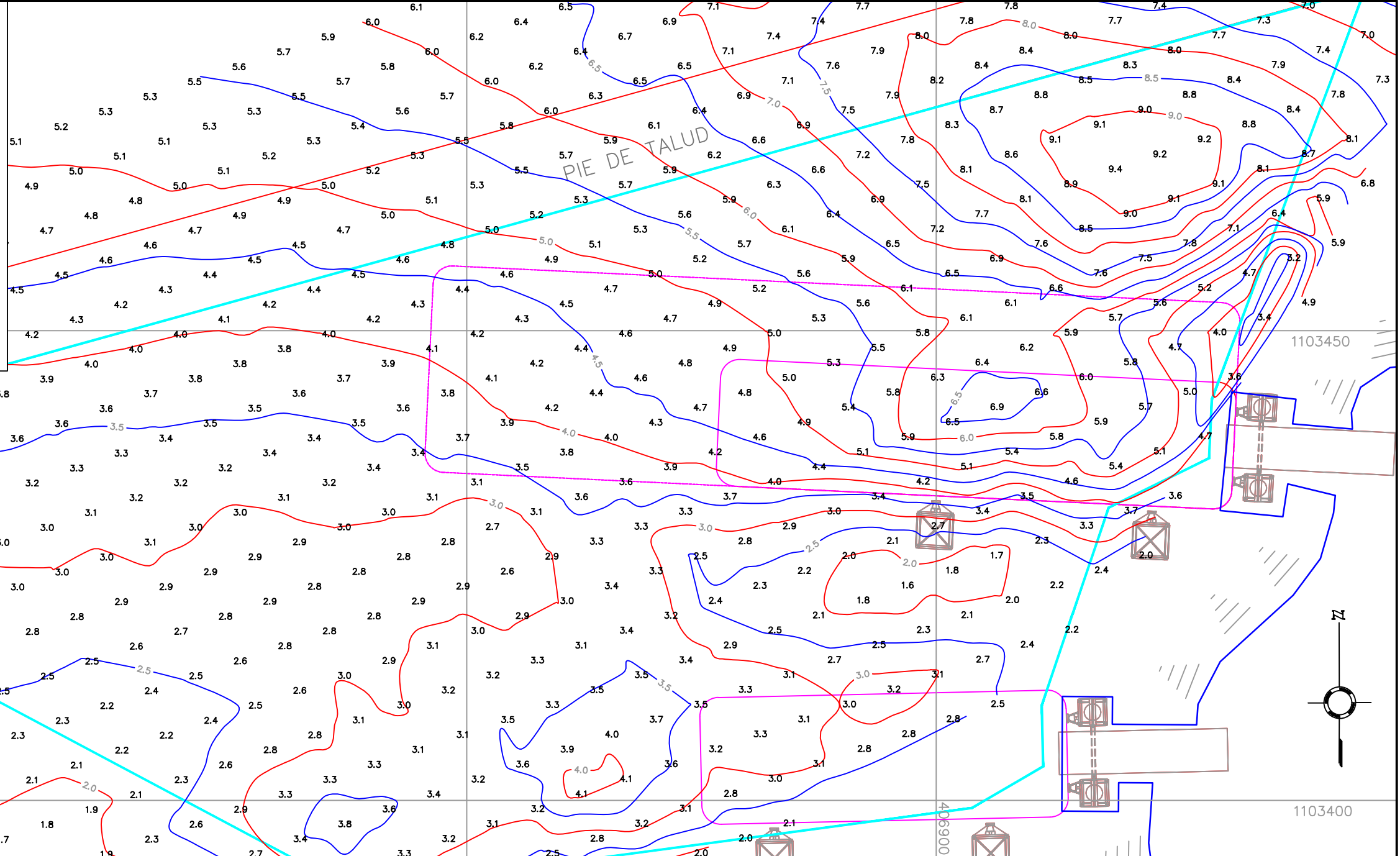
NOTAS:
 - PROFUNDIDADES Y DISTANCIAS EN METROS.
 - SONDEOS REFERIDOS AL NIVEL MEDIO DE BAJAMARES DE SICIPIAS (N.M.B.S)
 - PUNTO DE REFERENCIA VERTICAL P-03, ELEVACIÓN DE 3.966m (MOJON EN EXTREMO DE ACERA POR FARO DE PUNTARENAS)
 - CURVAS BATIMÉTRICAS DE DETALLE CADA MEDIO METRO.
 - LEVANTAMIENTO BATIMÉTRICO REALIZADO EL DÍA 19 DE NOVIEMBRE DE 2018

SIMBOLOGÍA
 - TALUDES EXISTENTES A PARTIR DEL NIVEL +0.00 HASTA EL BORDE SUPERIOR DE LA TERMINAL DE TRANSBORDADORES
 - CONTORNO DE FERRY
 - LÍNEA DE COSTA

SISTEMA DE COORDENADAS
 ESFEROIDE: WGS 84
 PROYECCIÓN: COSTA RICA TRANSVERSAL MERCATOR (CRTM05)
 ESTE FALSO: 500.000,00 m
 NORTE FALSO: 0,00 m
 LATITUD DE ORIGEN: 00°00'00.0" N
 LONGITUD DE ORIGEN: 84°00'00.0" W
 FACTOR DE ESCALA: 0,9999

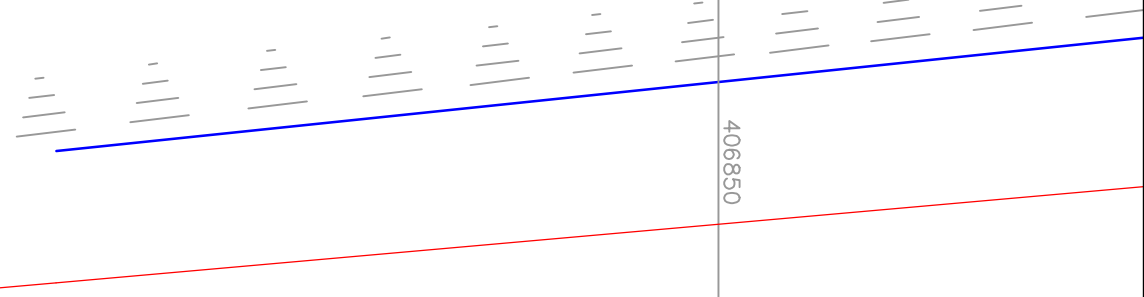
SISTEMA DE POSICIÓN HORIZONTAL:
 POSICIONAMIENTO POR MEDIO DE GPS DIFERENCIAL HEMISPHERE
 PRECISIÓN HORIZONTAL DEL SONDEO: MODO DIFERENCIAL +/-0,20 m

SISTEMA DE POSICIÓN VERTICAL:
 LEVANTAMIENTO REALIZADO CON ECOSONDA MARCA RESON, MODELO NAVISOUND 215
 LEVANTAMIENTO DE ALTA FRECUENCIA CON PRECISIÓN VERTICAL DE +/-0,01 m
 BATIMETRÍA REALIZADA CON LÍNEAS PLANEADAS CADA 20 METROS
 LA BATIMETRÍA ES REPRESENTADA CON MALLA DE PUNTOS GENERADA CADA 5 METROS



UBICACIÓN GEOGRÁFICA
 HOJA GOLFO ESCALA 1:50.000

ÁREA DE DRAGADO AÑO 2012



MINISTERIO DE OBRAS PÚBLICAS Y TRANSPORTES
DIVISIÓN MARÍTIMO PORTUARIA

DIRECCIÓN DE OBRAS MARÍTIMO PORTUARIAS

NOMBRE:
BATIMETRÍA TERMINAL DE TRANSBORDADORES BARRIO EL CARMEN

CONTENIDO: BATIMETRÍA BARRIO DEL CARMEN, PUNTARENAS
 MALLA DE PUNTOS DE 5 METROS Y CURVAS DE NIVEL @ 0.5m

FECHA: 10 DE DICIEMBRE 2018	DIBUJÓ: ING. ARLLANG TEBYANIAN	REVISÓ: ING. DIEGO LEAL OBANDO
LEVANTÓ: UNIDAD DE HIDROGRAFÍA	CALCULÓ: ING. FERNANDO FLORES	APROBÓ: ING. ANA YANCY PANIAGUA CASCANTE
ARCHIVO: MOPT-04-03-17-006-2018	ESCALA: 1:500	LÁMINA: 1/1