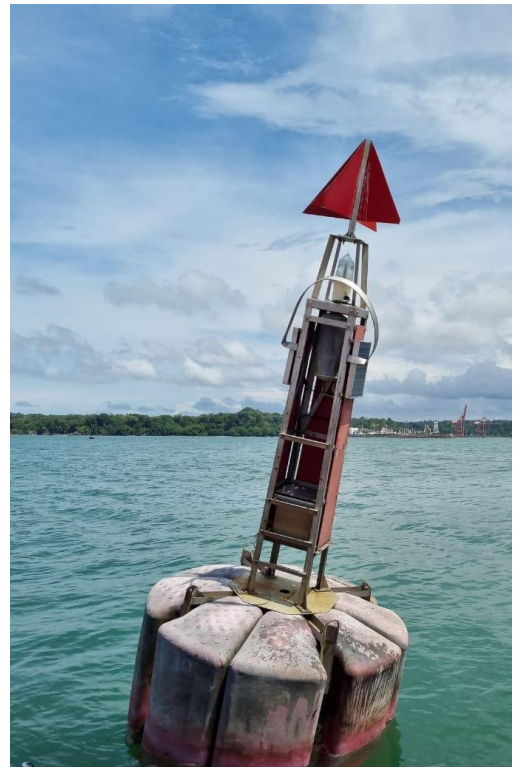


REPÚBLICA DE COSTA RICA, AMÉRICA CENTRAL
AVISO A LOS NAVEGANTES

20 DE ABRIL DEL 2021
MOPT-04-04-22-008-2021

Se comunica a los navegantes en general que en el canal de acceso al Complejo Portuario Moín, acaeció el hundimiento de un buque, el cual representa un peligro a la navegación. Se ha demarcado temporalmente con una boya lateral color rojo en las siguientes coordenadas:

10 grados 01.330 minutos Norte
83 grados 04.948 minutos Oeste

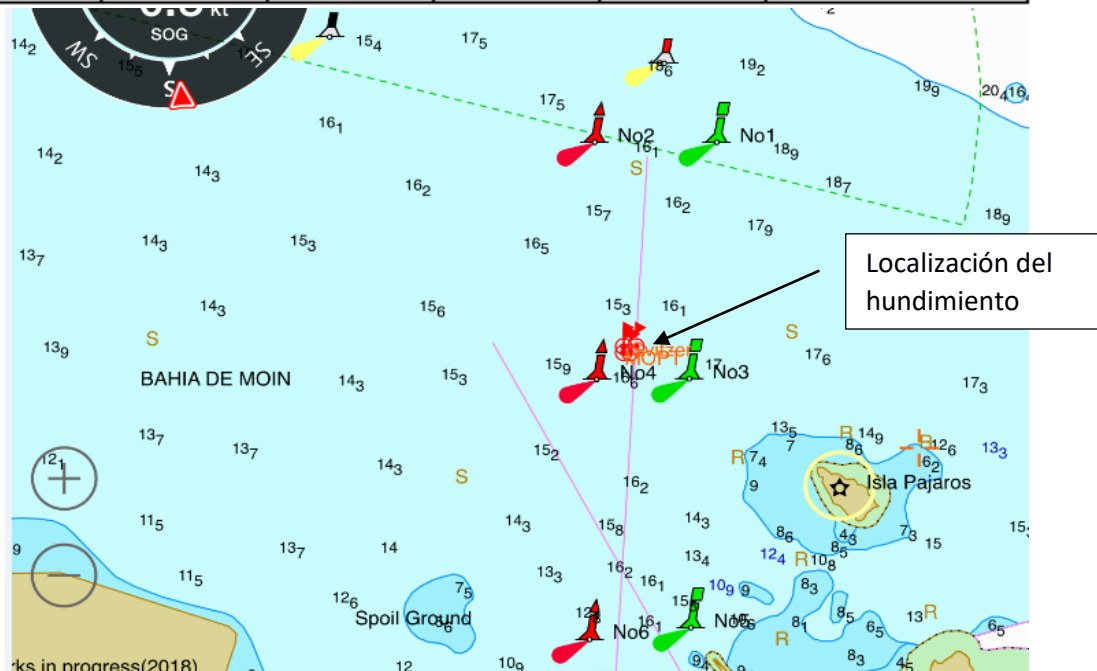


20 de abril 2021

pág. 2/2

CUADRO DE COORDENADAS NAUFRAGIO REMOLCADOR JOSÉ MARÍA

SISTEMA DE PROYECCIÓN CRTM05		WGS84			
PUNTO	NORTE (m)	ESTE (m)	LATITUD	LONGITUD	PROF. NAUFRAGIO(m)
RH	1108317.200	600587.300	10°01'19.19"	83°04'56.81"	8.79



Ayudas a la navegación: se reporta la reubicación temporal de la boya lateral N° 4 color rojo; coordenadas:

10 grados 01.273 minutos Norte
83 grados 05.043 minutos Oeste.

Localización: América Central, Costa Rica, Puerto Moín.

Carta Náutica Afectada: Carta N°1798 en su Plan B de la Carta Náutica: Port on the Caribbean Coast of Costa Rica de la Admiralty and International Chart de la United Hydrographic Office (UKHO).

Publicaciones Afectadas: Lista de Luces N° 11 USA.

Origen de la Información: División Marítimo Portuaria, Ministerio de Obras Públicas y Transportes, MOPT.

Plano Batimétrico: MOPT-04-03-17-001-2021 "Levantamiento ampliado sector noroeste del canal de acceso del Complejo Portuario de Moín" Escala 1.2500, archivo formato PDF.

Enlace: <https://www.mopt.go.cr/wps/wcm/connect/dd5344ef-e430-4927-a142-cd5989d95770/MOPT-04-03-17-001-2021.pdf?MOD=AJPERES>