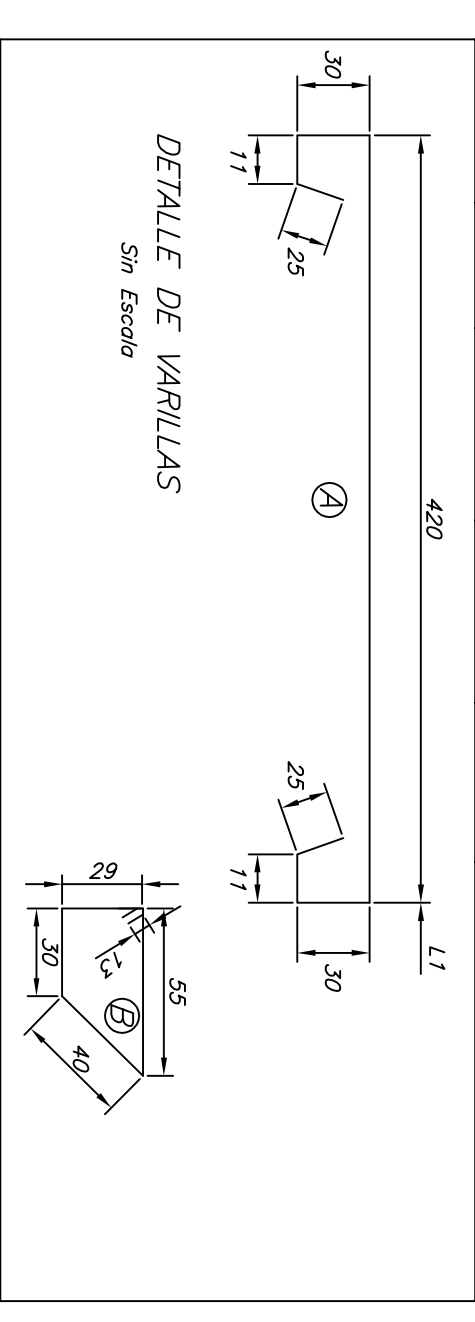


ACERO DE REFUERZO

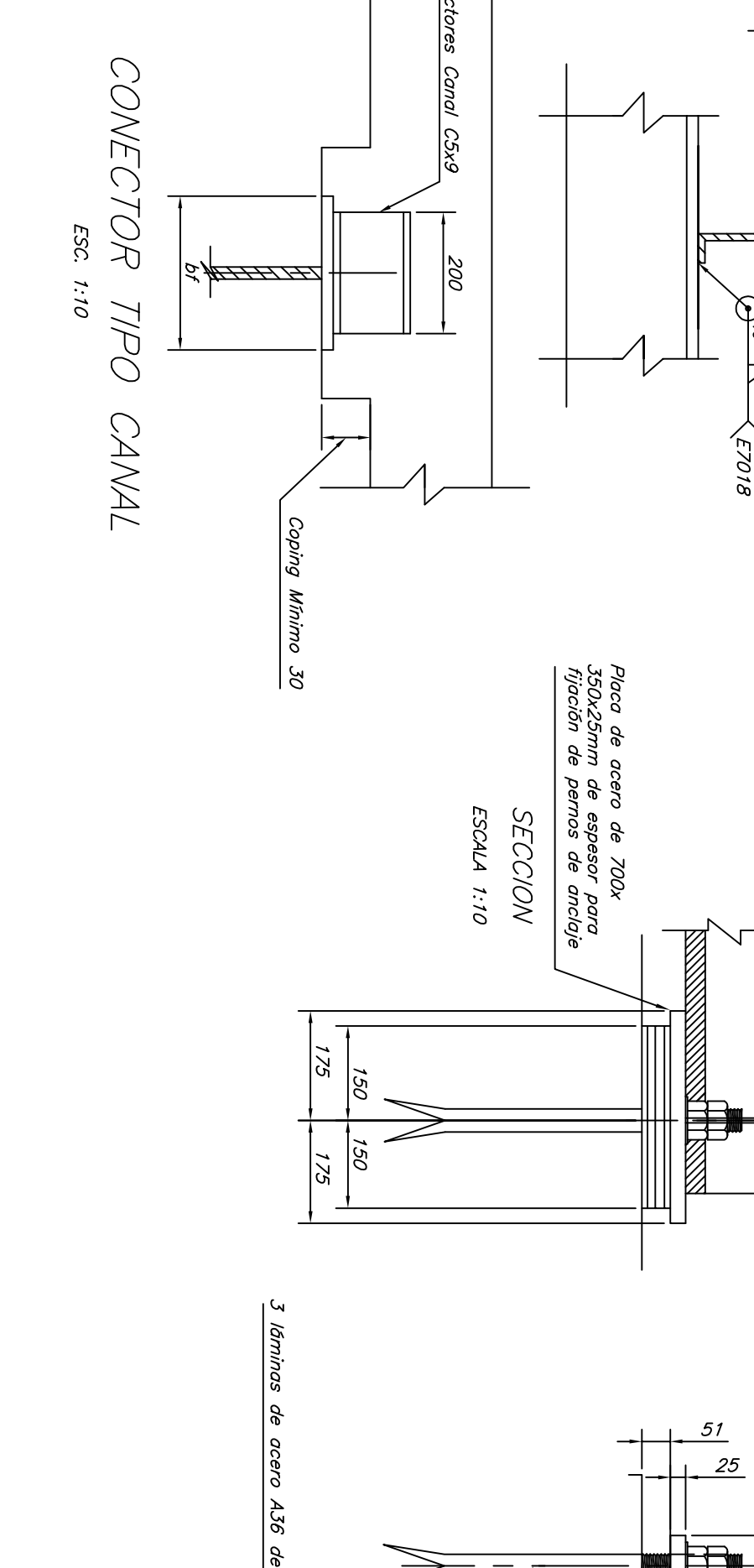
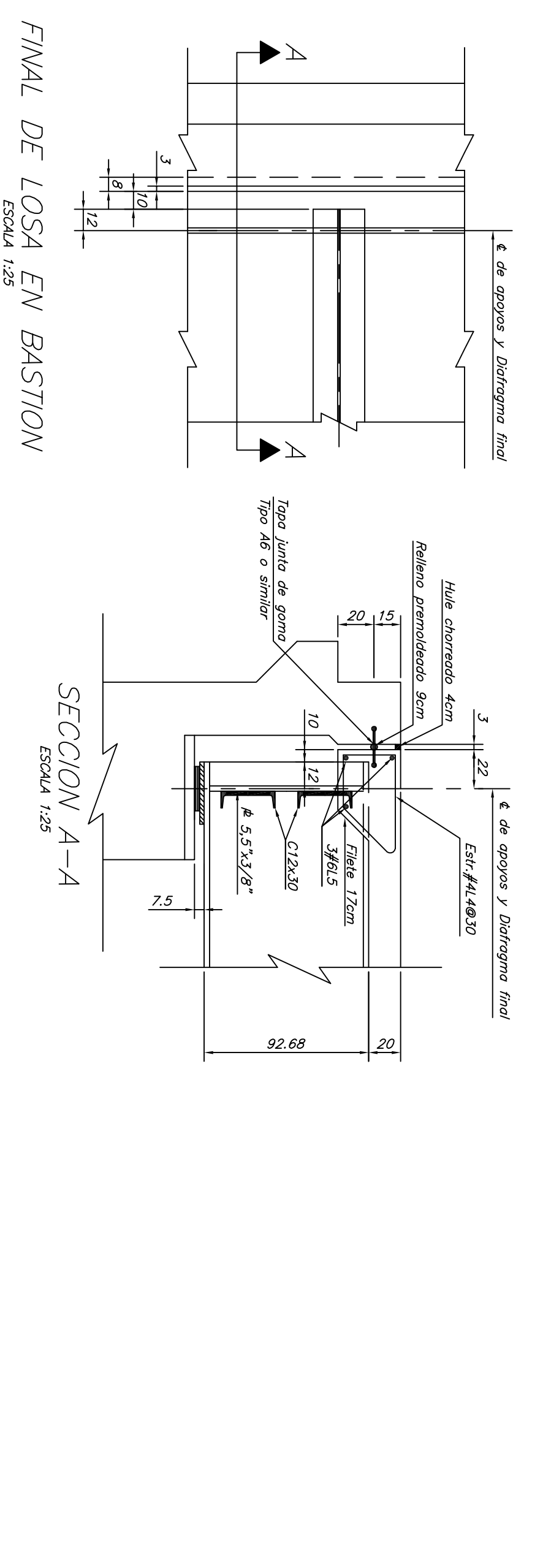
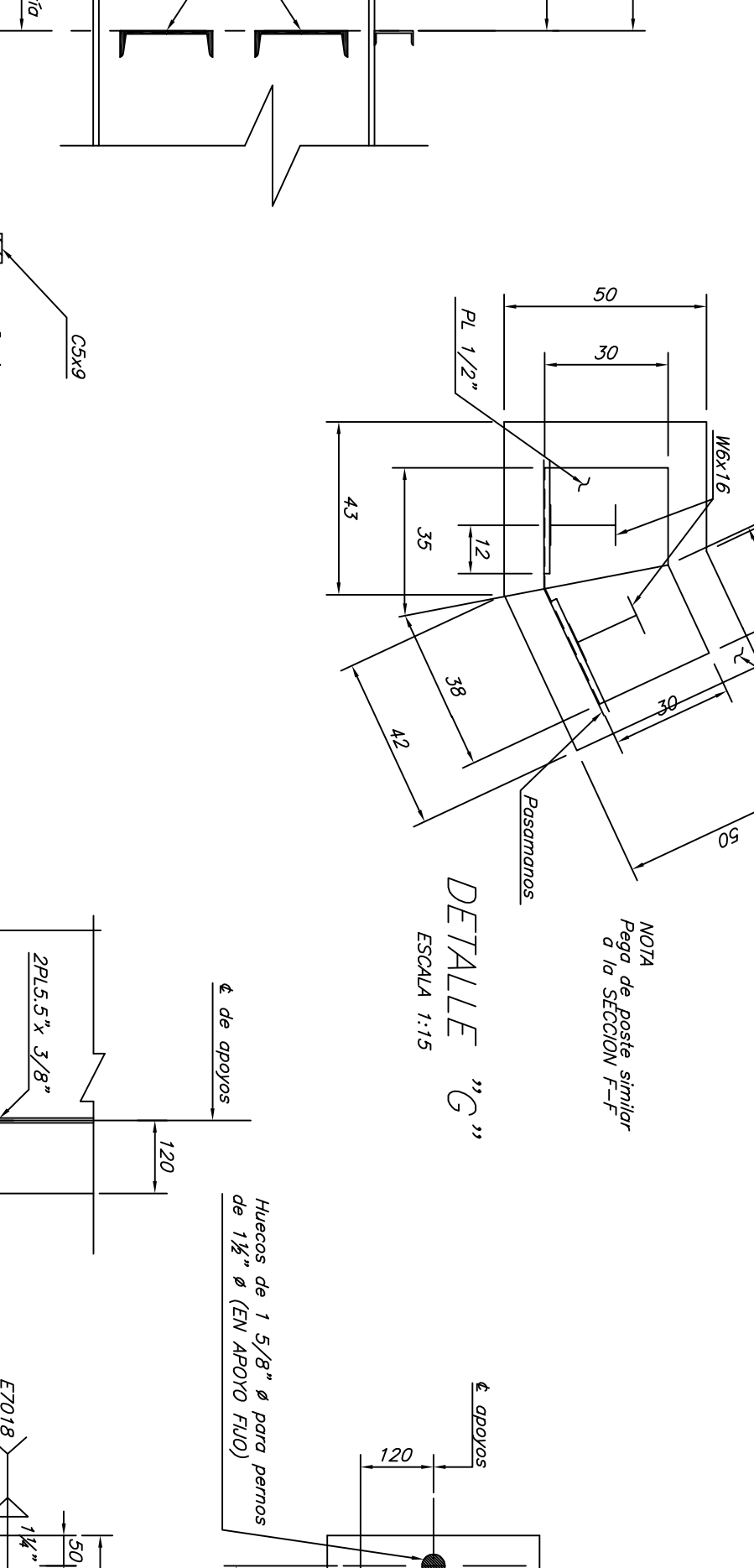
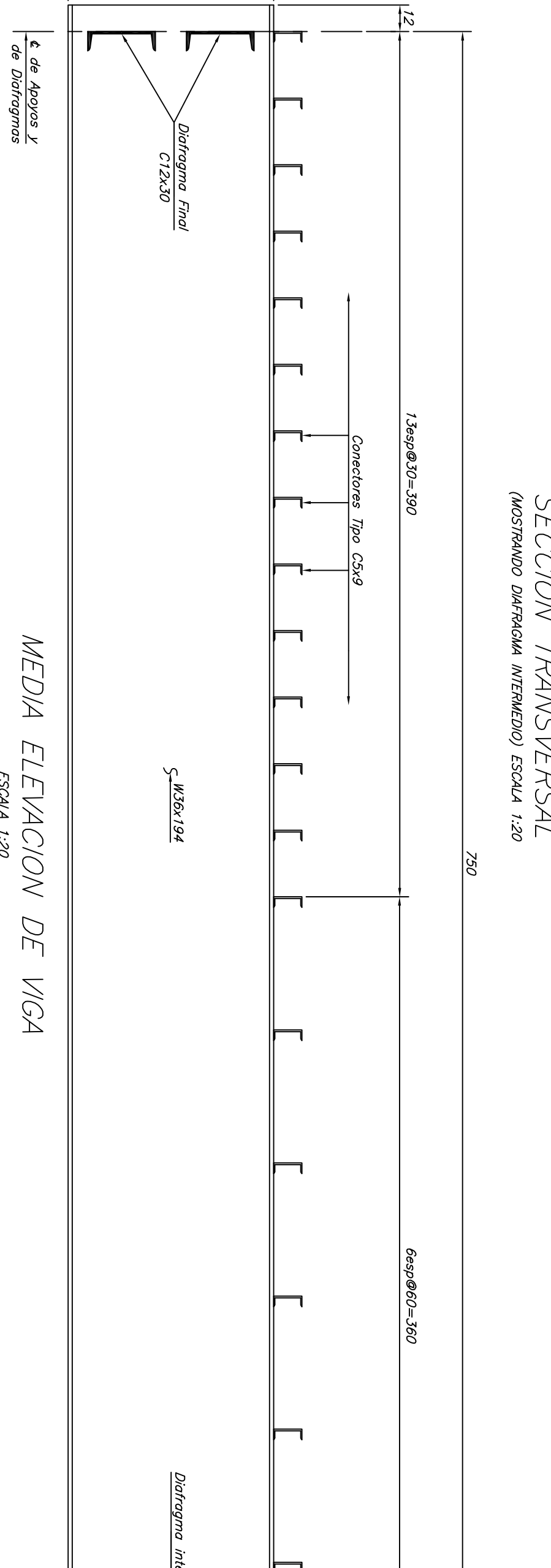
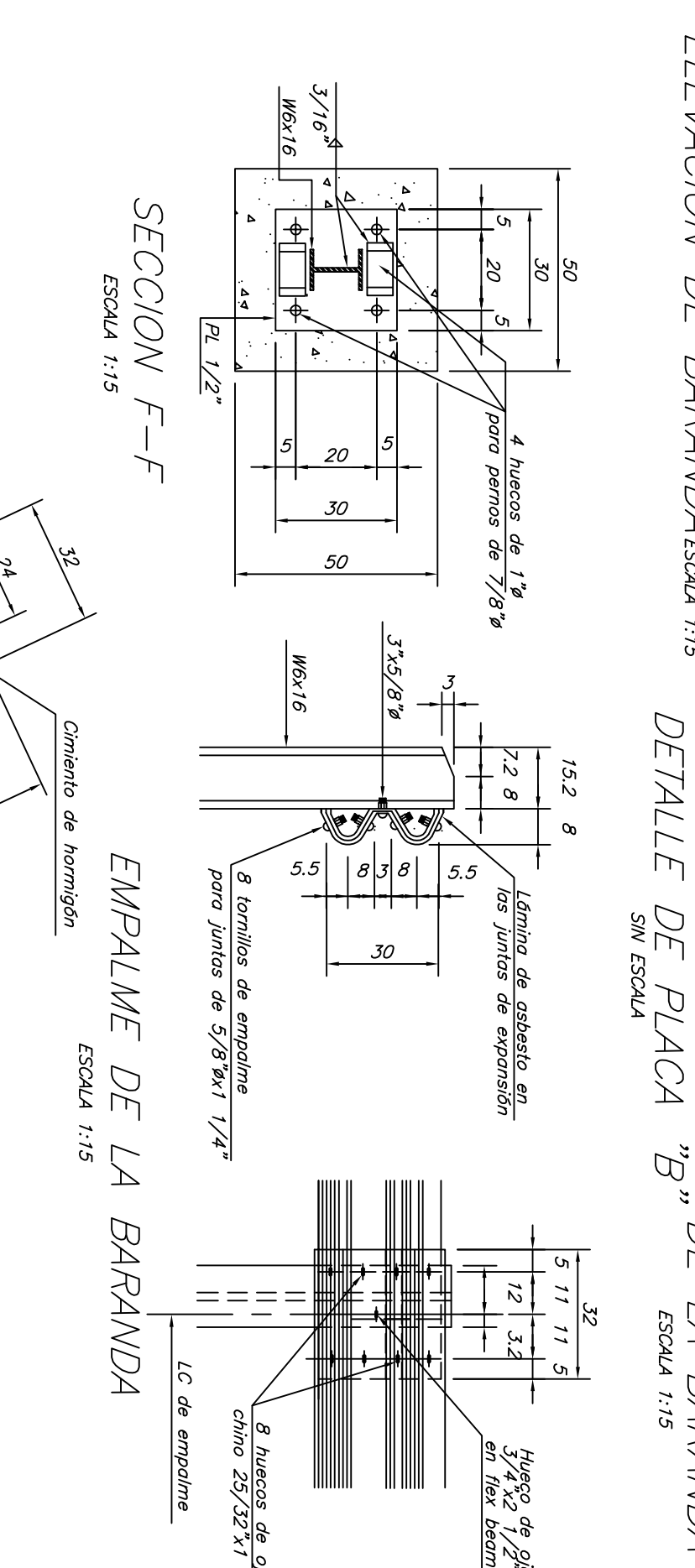
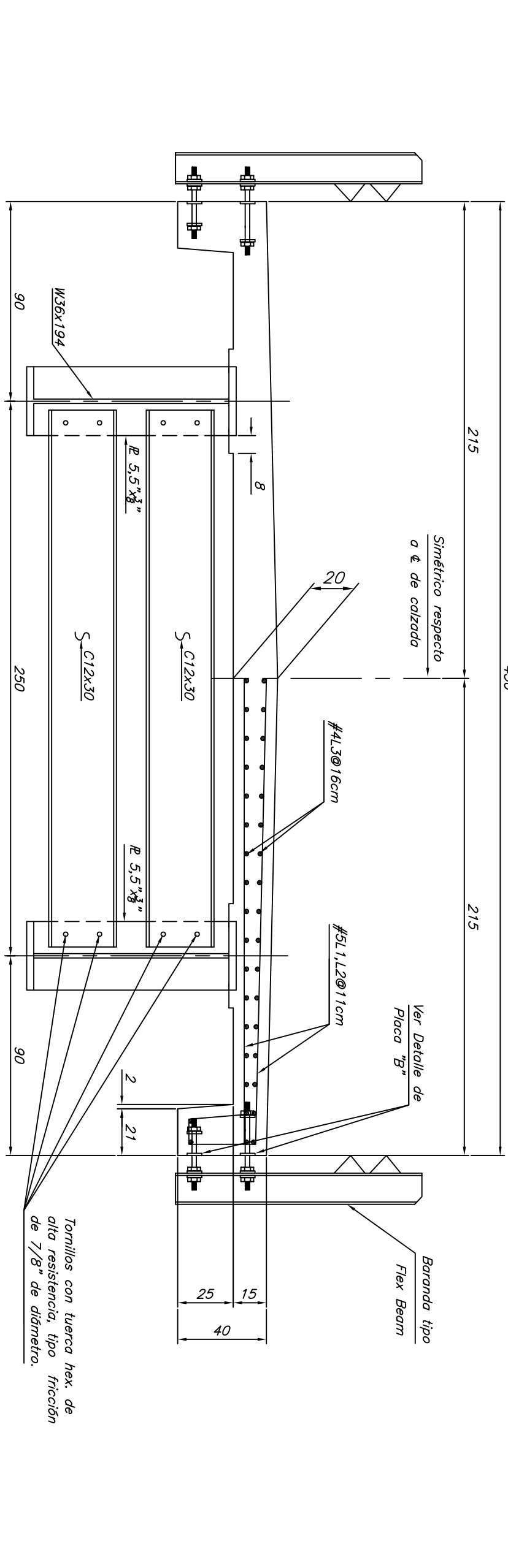
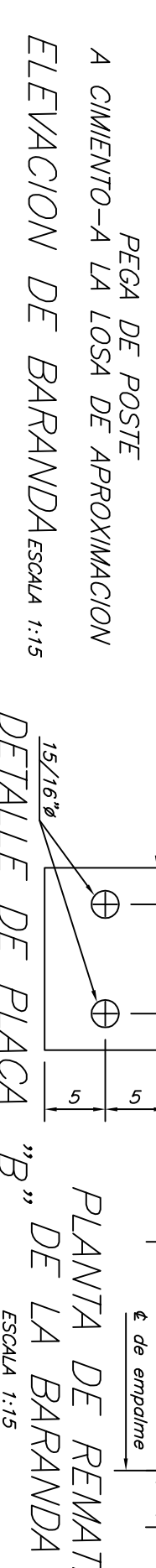
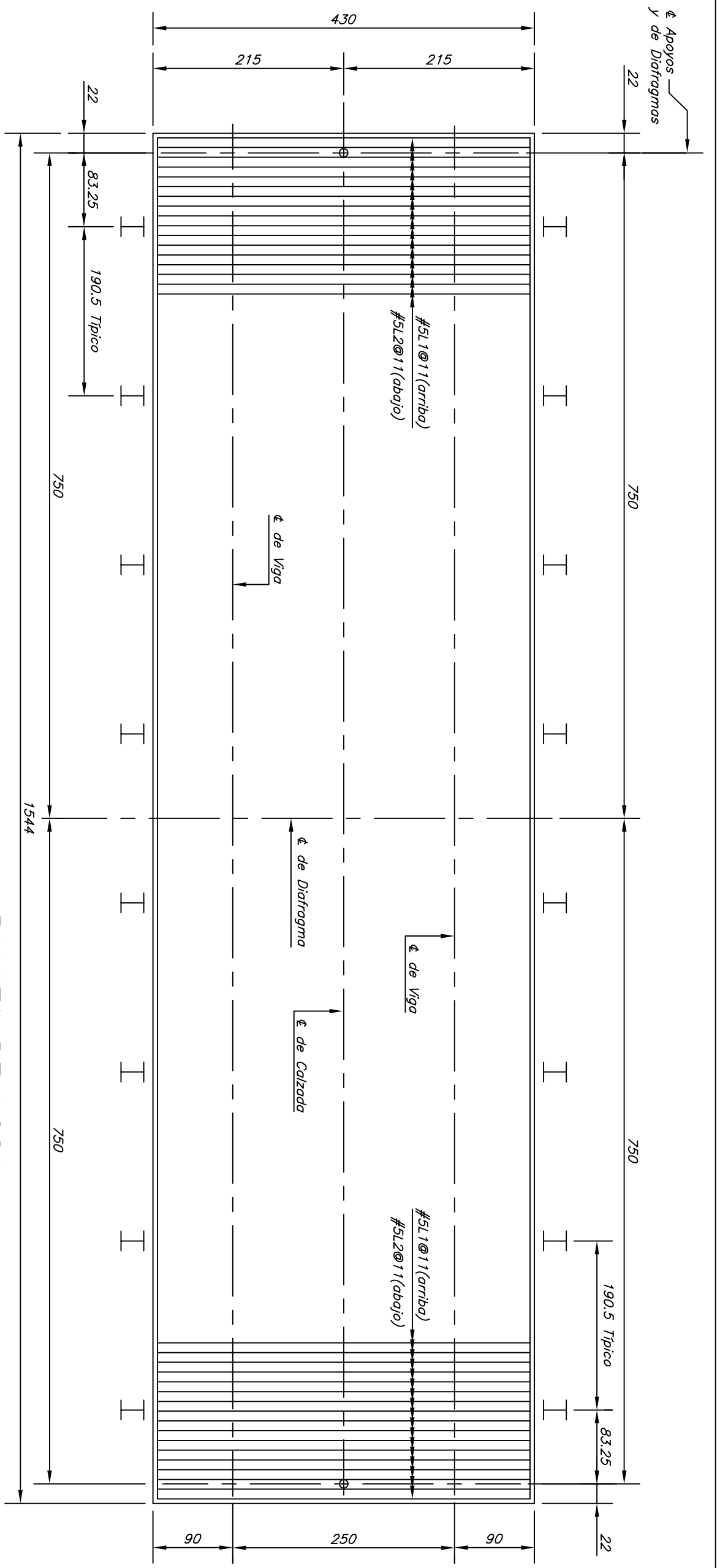
MARCA	Ø	CANTIDAD	LONGITUD	DETALLE	UBICACION
L1	#5	137	592	A	Losos - transversales - -- arriba
L2	#5	137	420	Rectos	Losos - transversales - abajo
L3	#4	54	1334	Rectos	Losos - longitudinales
L4	#4	30	180	B	Losos - Bique final - Entradas
L5	#6	6	420	Rectos	Losos - bloque final - transversal



ESTIMACION DE CANTIDADES

ITEM	DESCRIPCION	UNIDAD	SUPER	TOTAL
603(K)	Hormigon estructural clase B ² de 280kg/cm ²	m ³	308	6
603(C)	Hormigon para reparo clase B ² de 280kg/cm ²	m ³	308	6
611(D)	Acero estructural clase B ² de 280kg/cm ²	kg	9444	9444
612(D)	Barrido de Acero tipo Bar Beam	m/m	30	30

Nota: - Todas las dimensiones están dadas en metros, excepto indicación.



CARGA VIVA: HS 20 + 25% A.A.S.H.T.O