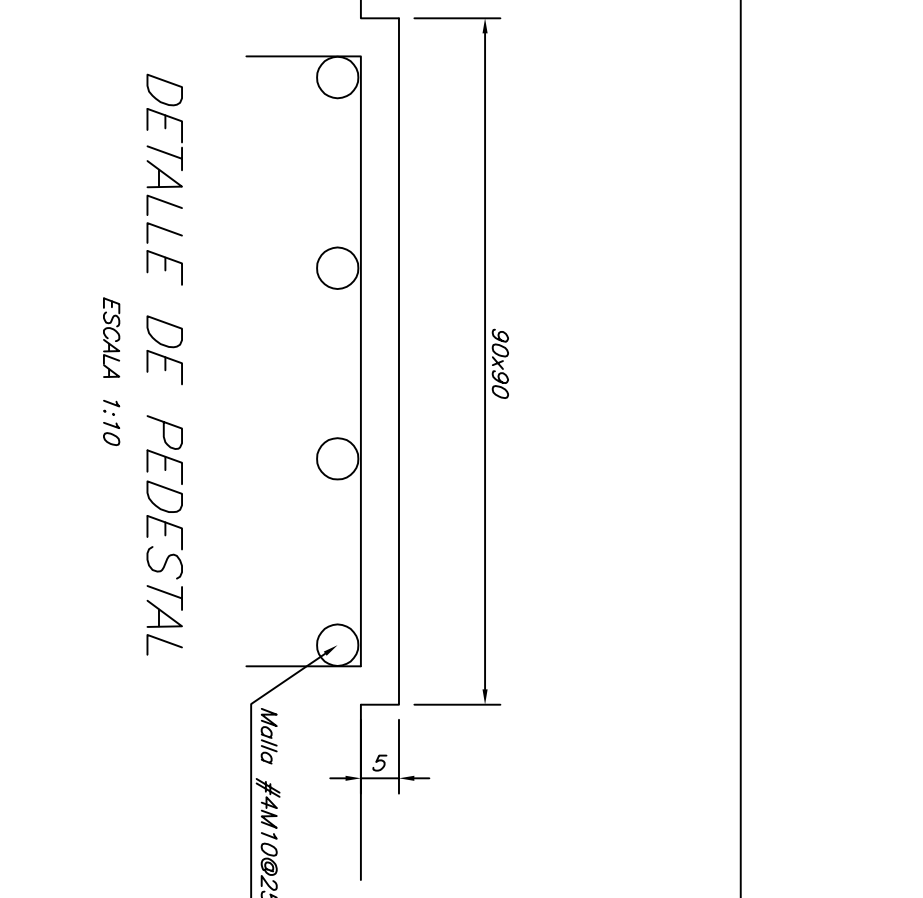
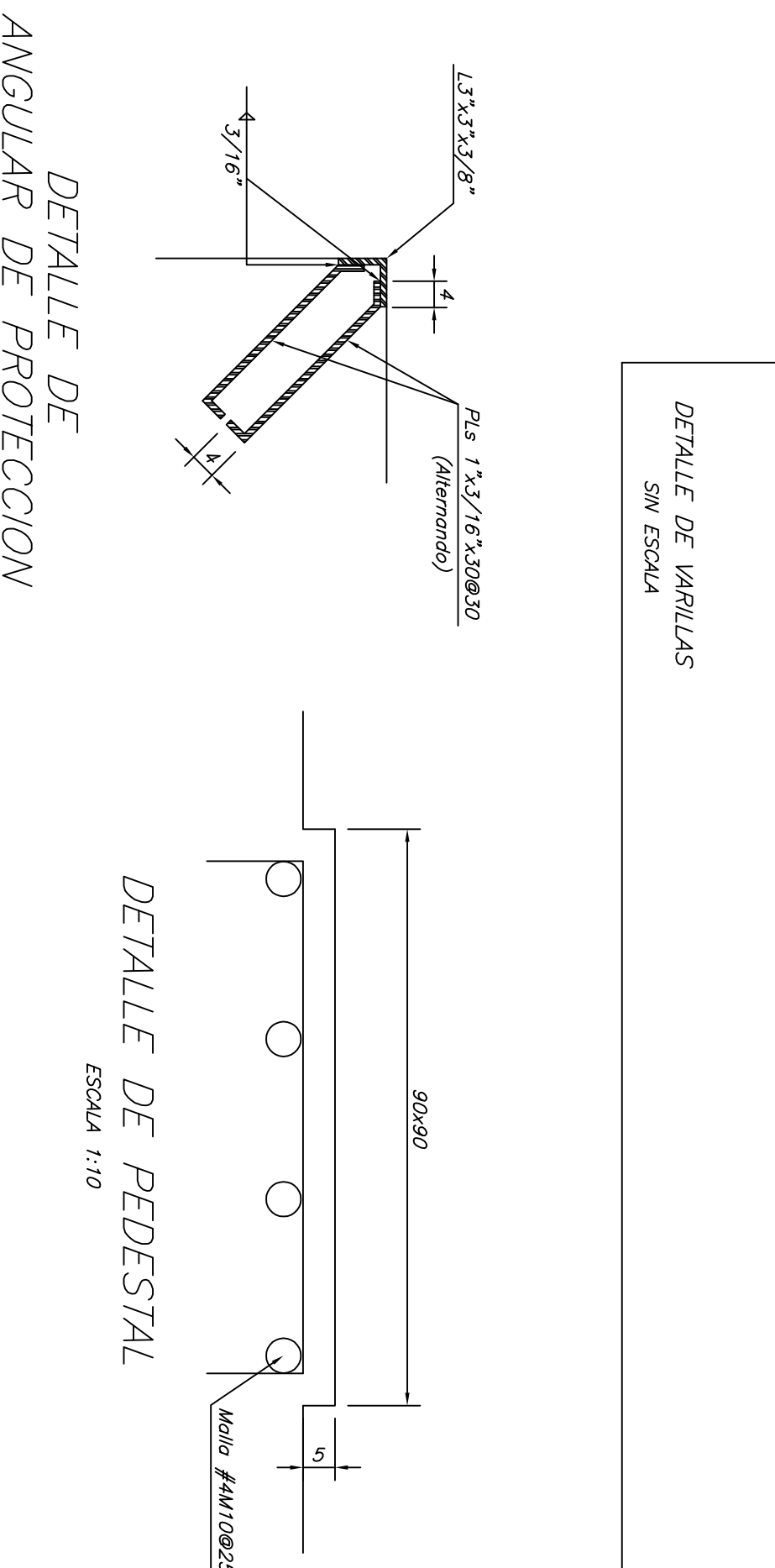
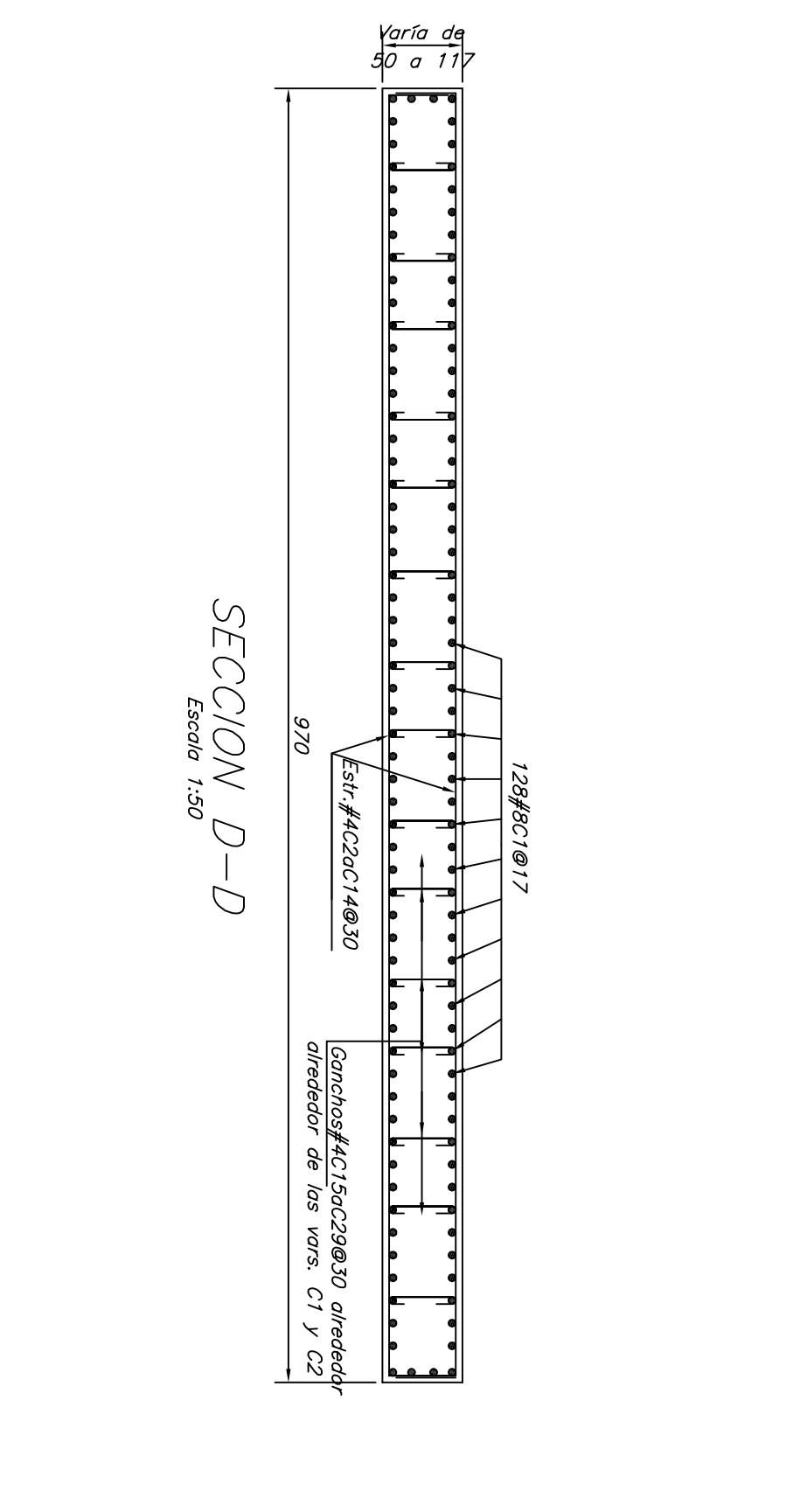
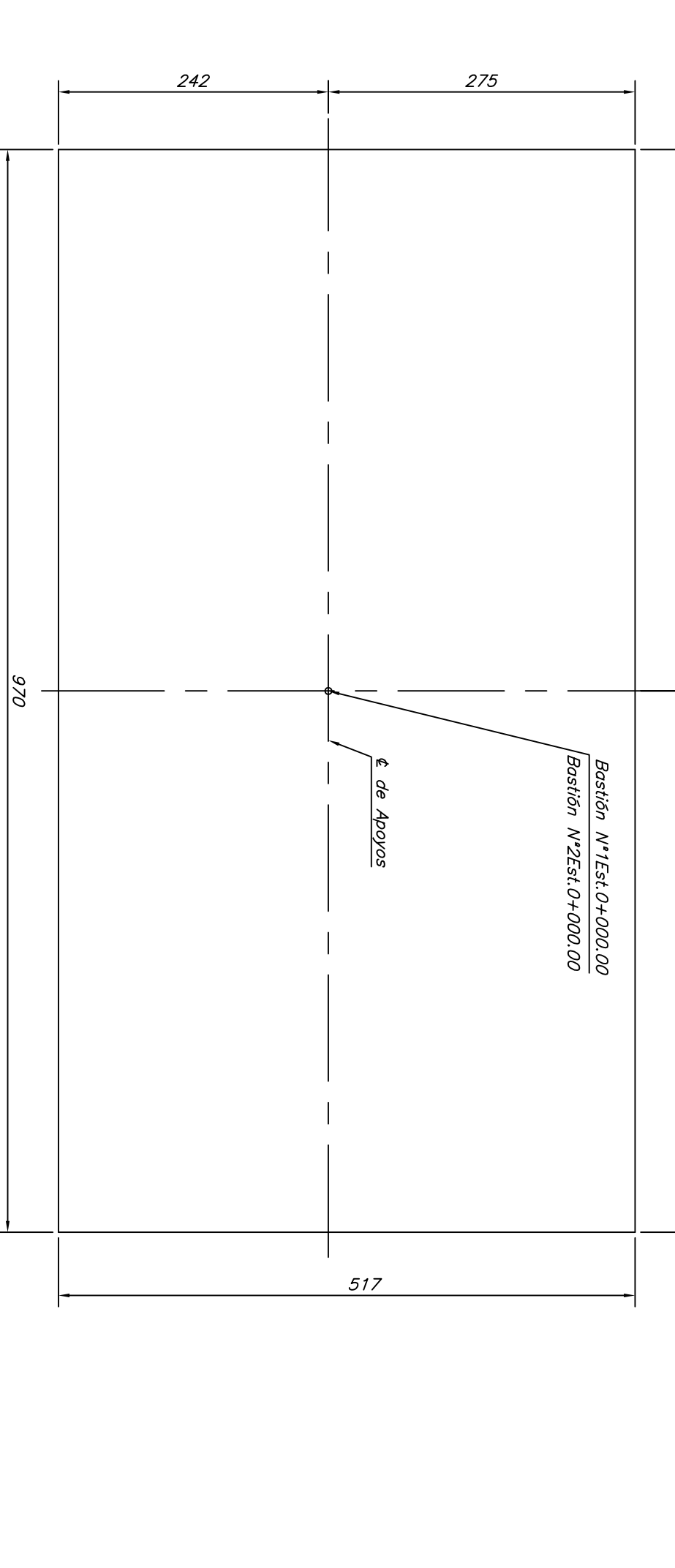
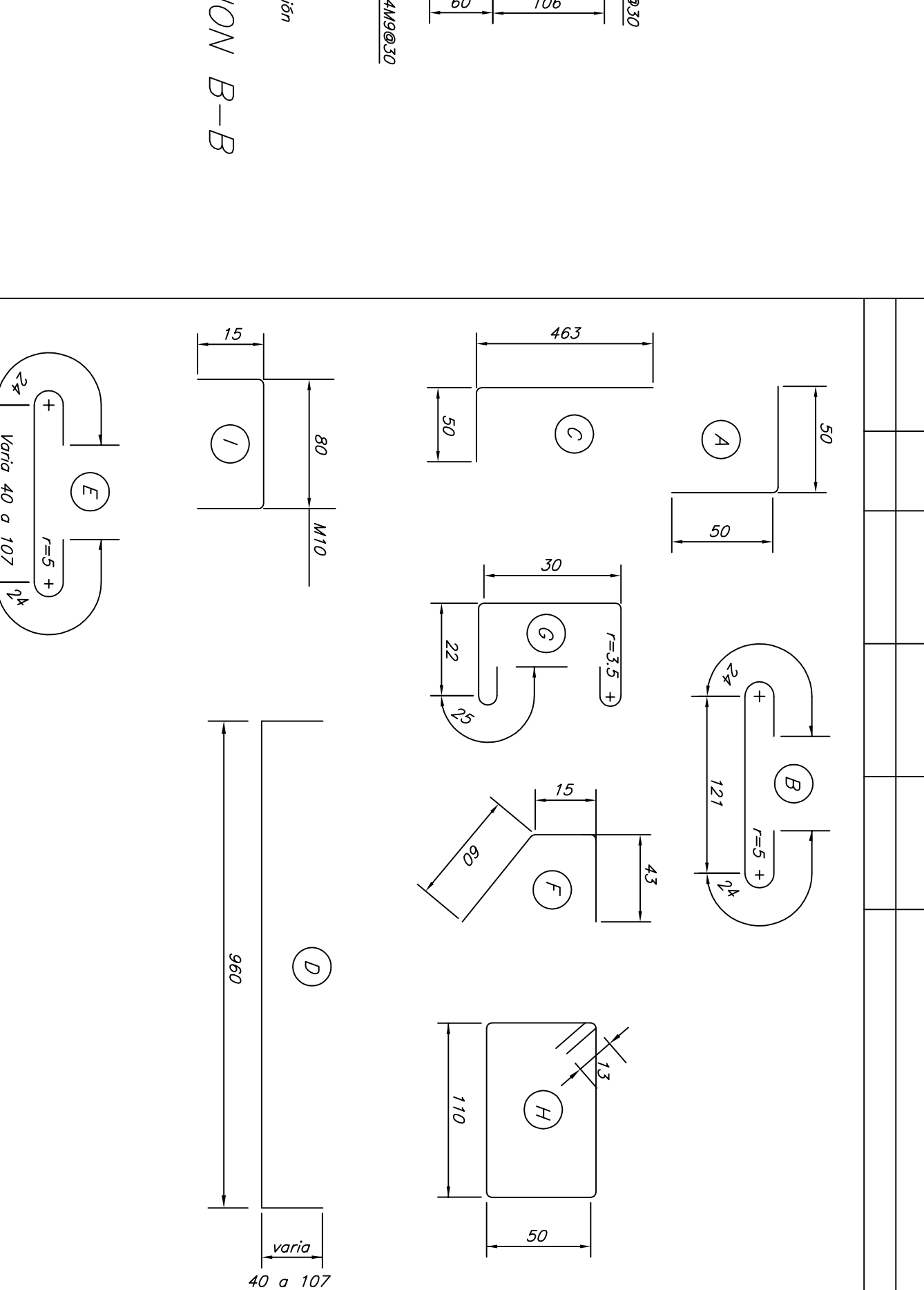
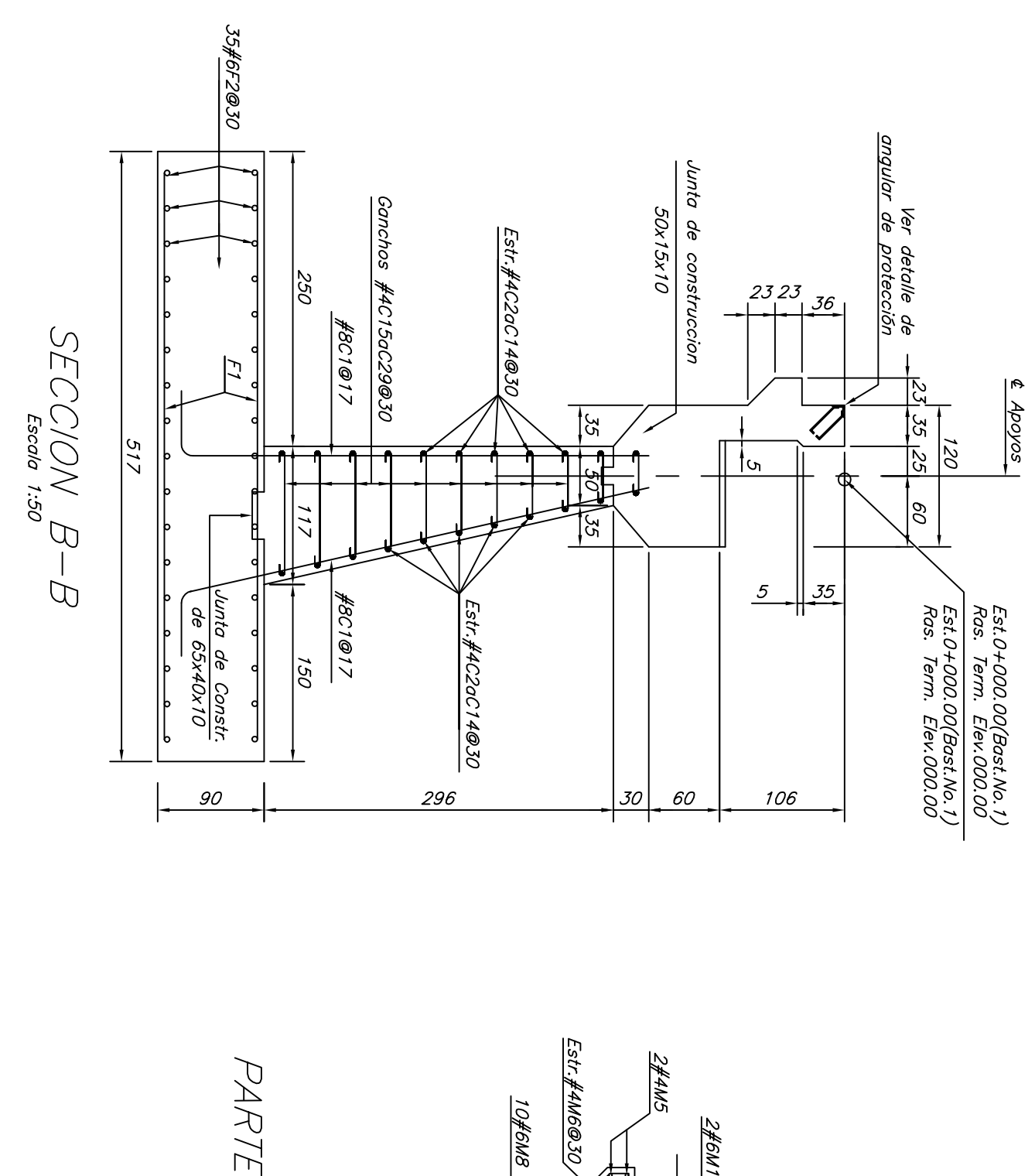
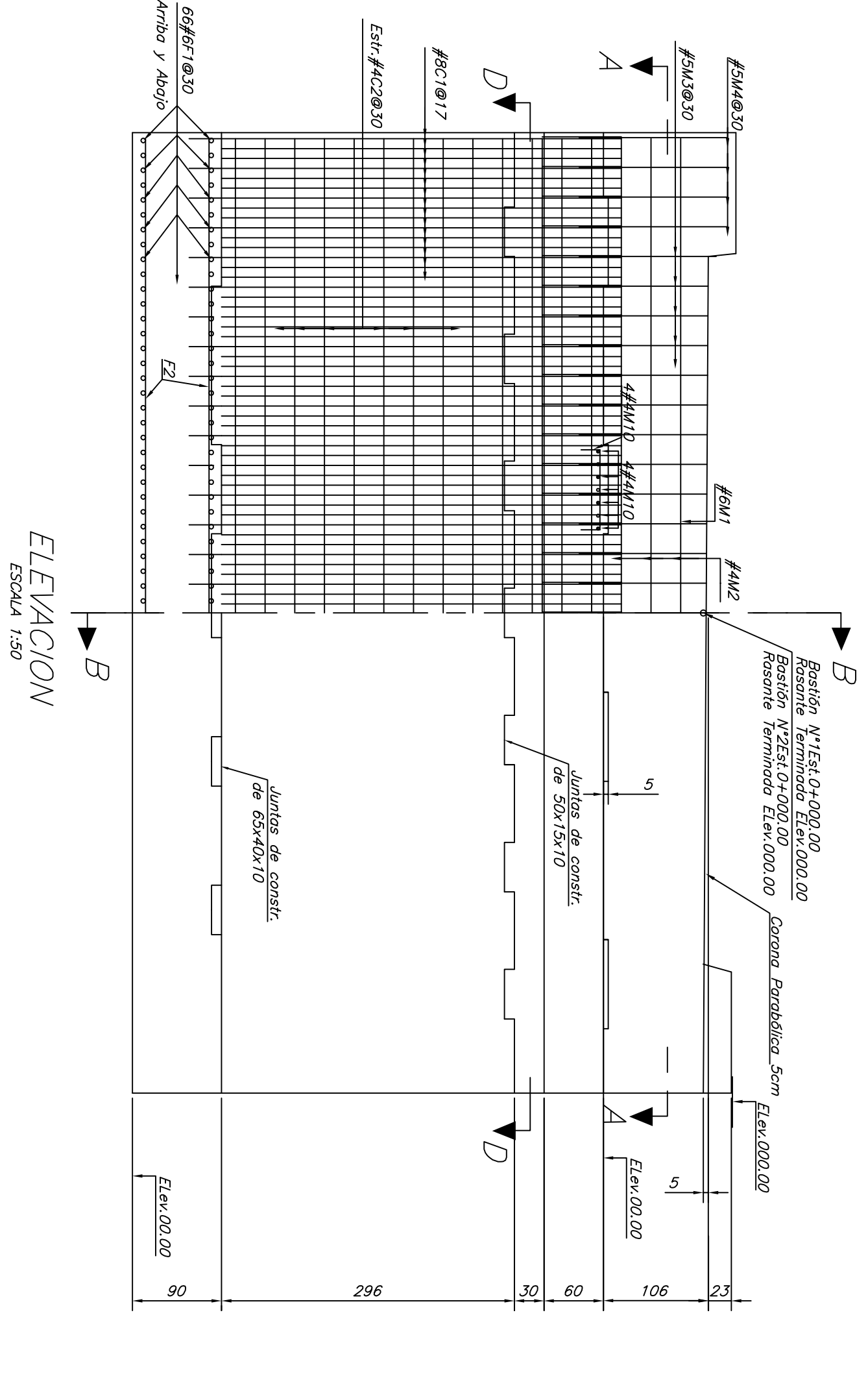
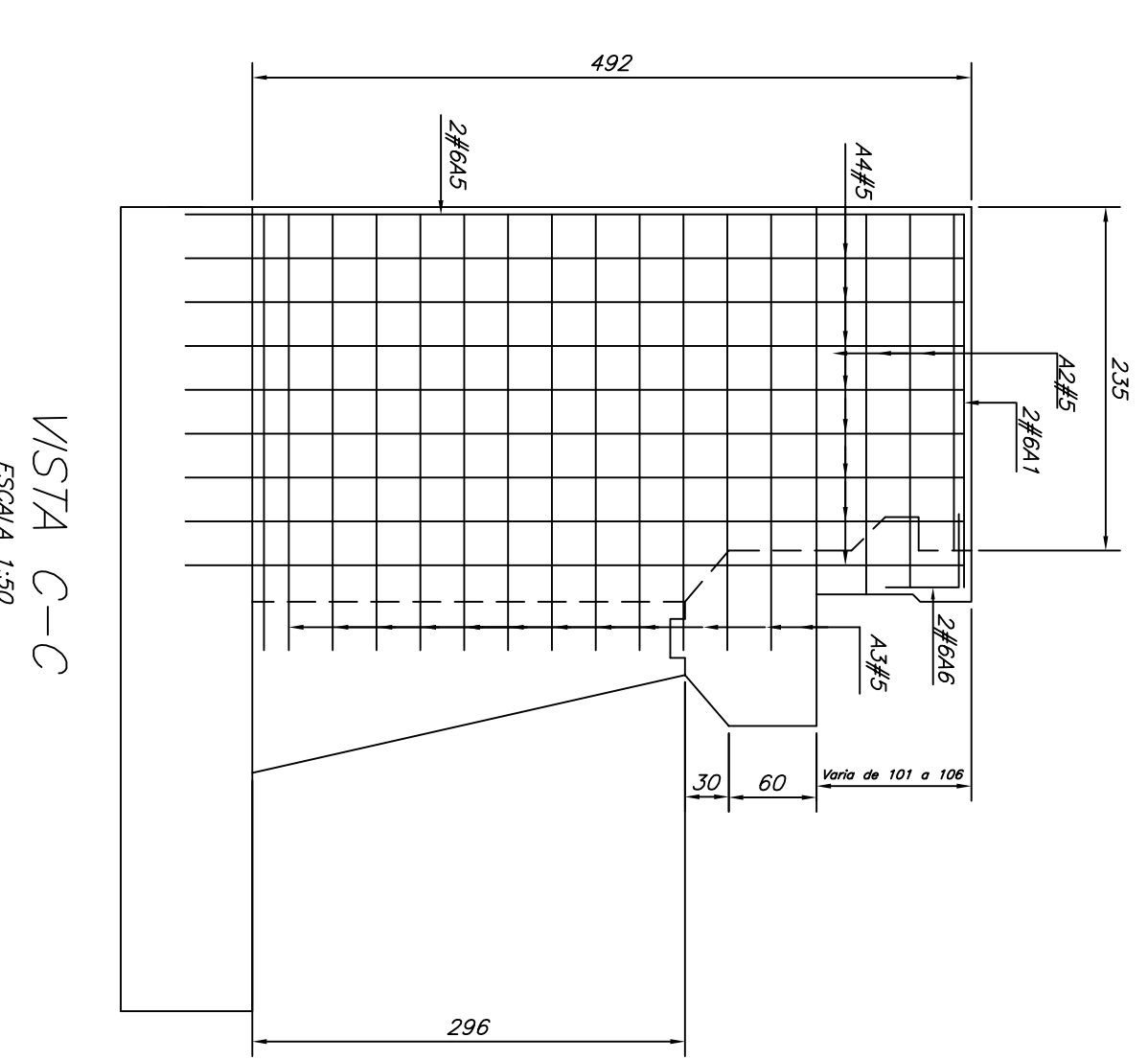
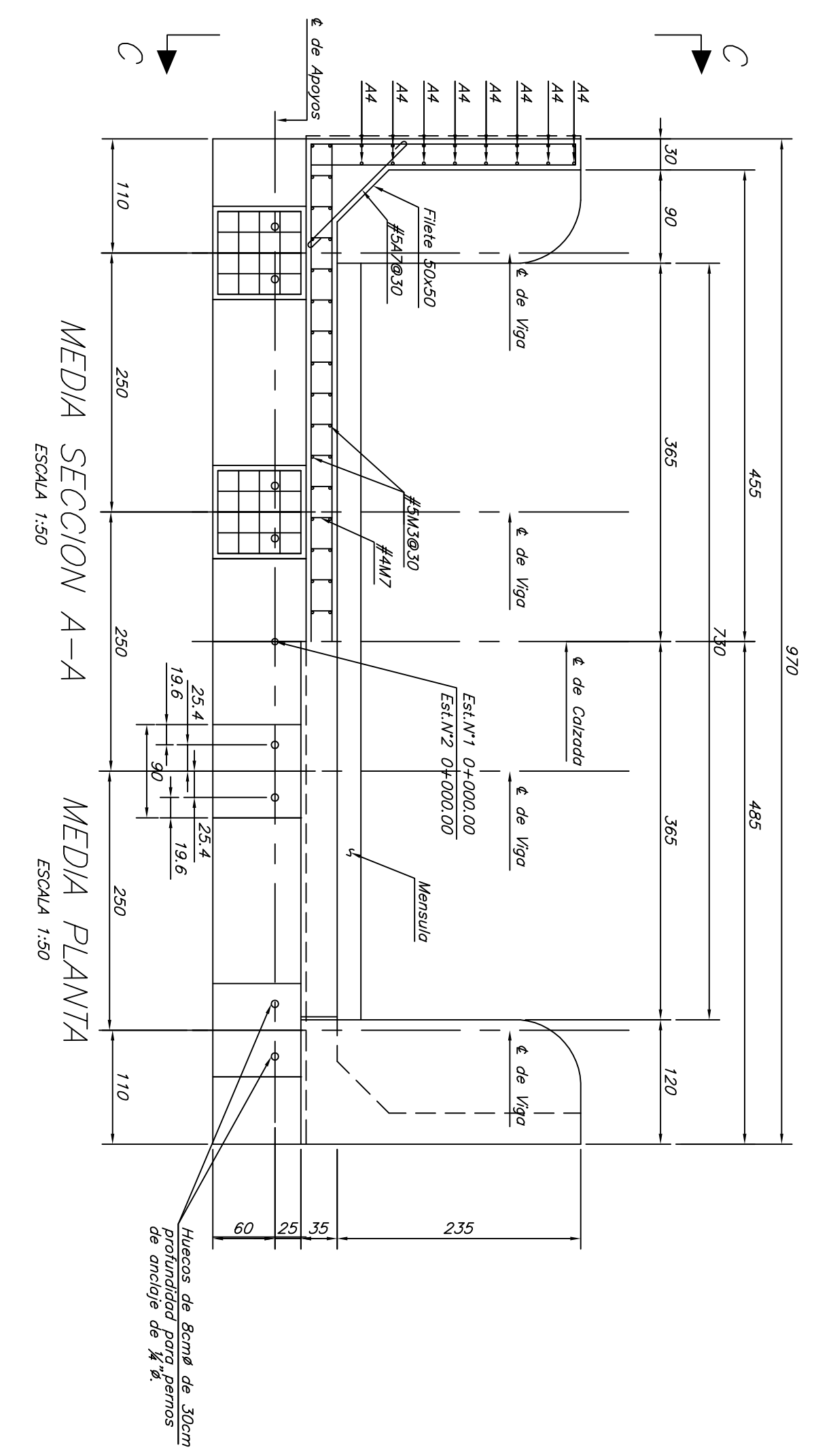
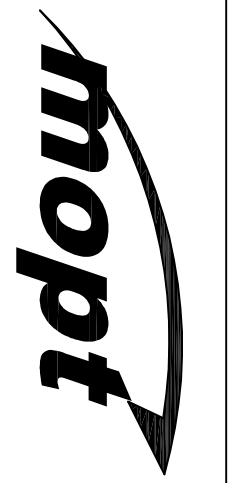


ACERO DE REFUERZO

MARCA	Ø	CANTIDAD	LONGITUD	DETALLE	UBICACION
A1	#6	4	330	Rectos	Atornos horizontales-ambos caras
A2	#5	12	330	Rectos	Atornos horizontales-ambos caras
A3	#5	56	360	Rectos	Atornos horizontales-ambos caras
A4	#5	32	520	Rectos	Atornos verticales-ambos caras
A5	#6	4	520	Rectos	Atornos verticales-ambos caras
A6	#6	4	100	A	Atornos secuenciales
A7	#5	32	169	B	Travesaños ganchos
F1	#6	66	500	Rectos	Fundición transversales-ambos-objeto
F2	#6	36	954	Rectos	Fund. longitudinales-objeto/objeto
C1	#8	128	513	C	Columnas Verticales
C2 o C14	#4	26/U	1040 a 1174	D	Columnas Estribos
C15 o C29	#4	26/U	88 a 155	E	Columnas ganchos
M1	#6	2	960	Rectos	Pared de cabecero-horizontal-ambos
M2	#4	10	960	Rectos	Pared de cabecero-horizontal
M3	#5	52	179	Rectos	Pared de cabecero-vertical
M4	#5	16	197	Rectos	Pared de cabecero-vertical
M5	#4	2	960	Rectos	Ménsula-horizontal
M6	#4	33	118	F	Ménsula estribos
M7	#4	33	124	G	Pared ganchos
M8	#6	10	960	Rectos	Viga de cabecero-horizontal
M9	#4	33	406	H	Viga de cabecero-estribos
M10	#4	32	110	I	Preestribos



CARGA VIVA: HS 20+25% A.A.S.H.T.O.



GOBIERNO DE COSTA RICA
 MINISTERIO DE OBRAS PUBLICAS Y TRANSPORTES
 DIRECCION DE PUENTES
 DEPARTAMENTO DISEÑO DE PUENTES
 DISEÑO: María Lora G. ING. CIVIL
 REVISÓ: María Lora G. ING. CIVIL
 DIBUJO: Anthony Rivera Guerra
 APROBO: María Lora G. ING. JEFE SEC. DS. ESTRUCTURAL
 APROBO: María Lora G. ING. JEFE DEPTO. DS. PUENTES
 ESCALA: Indicado
 FECHA: Enero 2012
 DIBUJO No.
 HOJA 1 DE 1
 BASTION PARED ESTANDAR
 SUPERESTRUCTURA DE 12 METROS
 VIGAS W27X94 - ANCHO 9.70 METROS