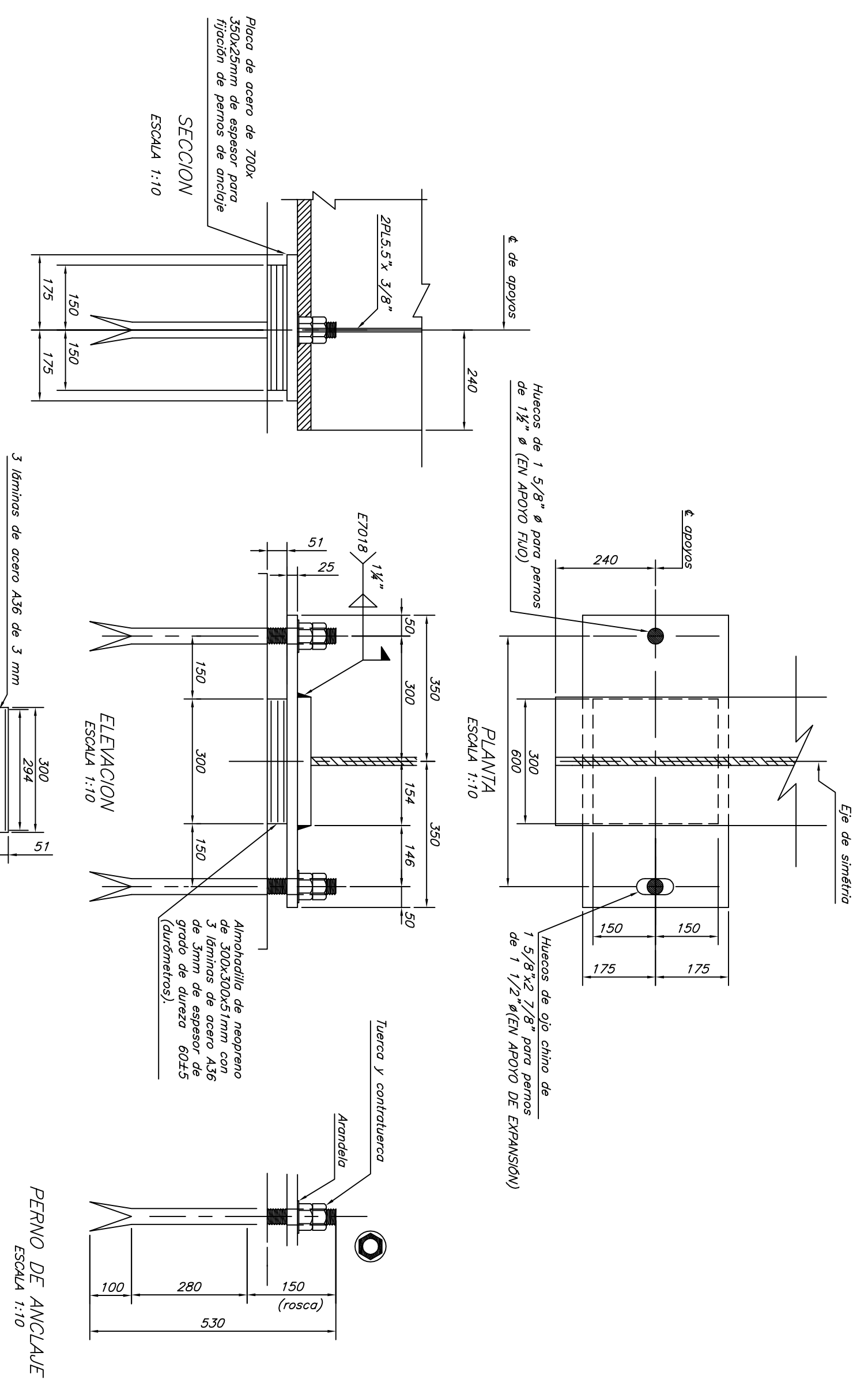


PEGA DE POSTE A LA LOSA DE APROXIMACION
ELEVACION DE BARANDA ESCALA 1:15

PEGA DE POSTE A LA SUPERESTRUCTURA

DETALLE DE PLACA SIN ESCALA

PLANTA DE REMATE DE LA BARANDA ESCALA 1:15



SECCION ESCALA 1:10

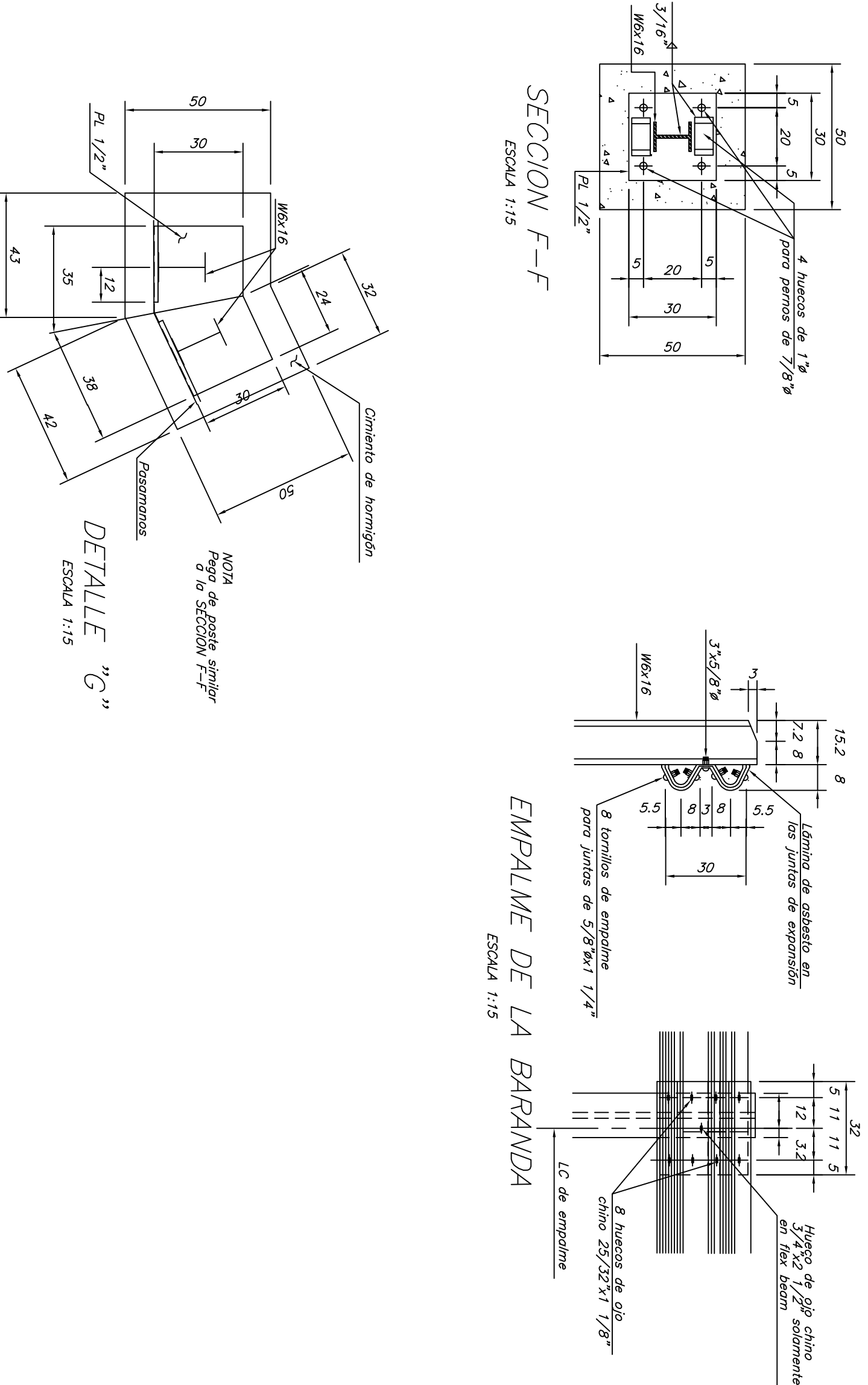
ELEVACION ESCALA 1:10

PERNO DE ANCLAJE ESCALA 1:10

ALMOHADILLA ELASTOMERICA DE APOTO ESCALA 1:10

SECCION F-F ESCALA 1:15

EMPALME DE LA BARANDA ESCALA 1:15



BARANDA FLEX BEAM ESCALA 1:15

CARGA VIVA: HS 20 + 25% A.A.S.H.T.O

GOBIERNO DE COSTA RICA	DIRECCION DE PUENTES	DISEÑO: M. Gabriel Muñoz P. ING. CIVIL	DIBUJO: ANTONIO ROMERO C.	APROBO: Maria Romera G. ING. JEFE SEC. DIS. ESTRUCTURAL	ESCALA: Indicado	DIBUJO No.
MINISTERIO DE OBRAS PUBLICAS Y TRANSPORTES	DEPARTAMENTO DISEÑO DE PUENTES	REVISO: M. María Romera G. ING. CIVIL	REVISO: María Romera G. ING. CIVIL	APROBO: Maria Romera G. ING. JEFE DEPTO. DIS. PUENTES	FECHA: FEBRERO 2008	HOUR. 2 DE 2
DETALLES VARIOS LONGITUD 30m PROYECTO: Mado 6.7m, Puentes en Red Cantonal PND 2006-2010						